

Kurzanleitung

AP24

Fernanzeige



Ausführlichere Dokumentationen unter
<http://www.siko-global.com/p/ap24>

Allgemeine Hinweise

Vor der Installation, einschließlich in Gefahrenbereichen, lesen Sie die Montageanleitung (Download Internet). Sie enthält die Sicherheitsvorschriften, Hinweise und technischen Daten, die bei der Installation zu beachten sind. Änderungen sind vorbehalten.

⚠ Vorsicht

Damit dieses Produkt zuverlässig funktioniert, muss es sachgemäß transportiert, aufbewahrt, positioniert und montiert werden. Es muss mit Sorgfalt betrieben und gewartet werden. Nur entsprechend qualifiziertes Personal darf dieses Produkt installieren und betreiben.

Sicherheitshinweise

Aus Sicherheitsgründen ist es wichtig, dass Sie die folgenden Punkte lesen und verstehen, bevor Sie das System installieren:

- Installation, Anschluss, Inbetriebnahme und Wartung ist von Personal auszuführen, das entsprechend qualifiziert ist.
- Es liegt in der Verantwortung des Kunden, dass das betreffende Personal vor der Installation des Gerätes die Anweisungen und Richtungsangaben in dieser Anleitung und in der Montageanleitung versteht und befolgt.
- Es liegt in der Verantwortung des Kunden, sicherzustellen, dass die Fernanzeige richtig angeschlossen und konfiguriert ist.
- Reparatur und Wartung ist nur von Personal durchzuführen, das von SIKO besonders geschult wurde.



SIKO GmbH
 Weihermattenweg 2
 79256 Buchenbach
www.siko-global.com

Telefon: +49 7661 394-0
 Telefax: +49 7661 394-388
 Service: support@siko.de

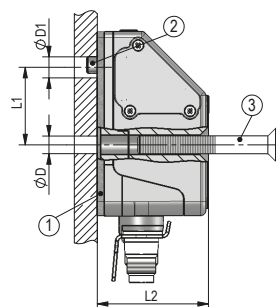
Mechanische Montage

Vorbereitung Montage:

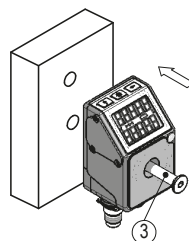
- Beiliegende selbstklebende Dichtungsplatte ① (Moosgummi) auf Lagerbügel aufkleben (Sicherstellung der Schutzart, ausgleichen von Unebenheiten).
- Bohrung ($\varnothing D1$) für Drehmomentstütze ② auf Abstand ($L1$) zur Antriebswelle ③ fertigen.
- Bohrung oder Gewinde ($\varnothing D$) zur Befestigung mittels Senkschraube M5 ③ fertigen.

Montage:

- Fernanzeige inkl. Dichtungsplatte in vorhandene Bohrungen einführen (verspannungsfreie Montage).
- Senkschraube M5 ③ anziehen.



Maß $\varnothing D1$	$\varnothing 6$
Maß $L1$	22
Maß $\varnothing D$	$\varnothing 5.5$ oder M5
Empfehlung	
Maß $L2$	31.5



- ① Dichtungsplatte
- ② Drehmomentstütze
- ③ Senkschraube M5 (nicht im Lieferumfang enthalten)

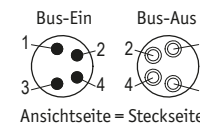
Elektrische Installation

Der Einsatzort ist so zu wählen, dass induktive oder kapazitive Störungen nicht auf die Fernanzeige oder dessen Anschlussleitung einwirken können!

- Alle Leitungen für die Fernanzeige müssen geschirmt sein. Litzenquerschnitt Leitungen $\geq 0.14 \dots \leq 0.5 \text{ mm}^2$.
- Anschlussverbindungen nicht unter Spannung schließen oder lösen.
- Verdrahtungsarbeiten spannungslos durchführen.
- Litzen mit geeigneten Aderendhülsen versehen.
- Vor dem Einschalten sind alle Leitungsanschlüsse und Steckverbindungen zu überprüfen.
- Leitungsführungen parallel zu Energieleitungen vermeiden. Schirmbleche oder metallisierte Gehäuse verwenden.
- Schutzspulen müssen mit Funkenlöschgliedern beschaltet sein.

Anschlussbelegung

PIN	Belegung
1	DÜB
2	DÜA
3	+UB
4	GND



Ansichtseite = Steckseite

Inbetriebnahme

Die Inbetriebnahme ist der jeweiligen Softwarebeschreibung zu entnehmen.

Technische Daten

Elektrische Daten	Ergänzung
Betriebsspannung	24 V DC $\pm 20 \%$
Stromaufnahme	$\sim 20 \text{ mA}$ bei Betrieb mit LEDs zuzüglich $\sim 3 \text{ mA}$ pro LED

Quick Start Guide

AP24

Remote Display



For detailed documentation please refer under <http://www.siko-global.com/p/ap24>

General information

Prior to installation, including in hazard areas, read the Installation Instructions (download from the internet). It contains the safety instructions, hints and technical data to be observed during installation. Subject to change without notice.

Caution

In order to ensure reliable functioning of this product, take care to transport, store, position and mount it appropriately. Exercise care when you operate and maintain the device. Only properly qualified personnel is authorized to install and operate this product.

Safety information

It is important for safety reasons that you read and understand the below instructions before you install the system:

- Installation, connection, commissioning and maintenance shall be done by properly qualified personnel.
- It is the responsibility of the customer to ensure that the personnel concerned read and follow the instructions and directions of this Guide and of the Installation Instructions.
- It is the responsibility of the customer to ensure that the remote display is correctly connected and configured.
- Only personnel specifically trained by SIKO shall execute repair and maintenance work.



SIKO GmbH
Weiherrmattenweg 2
79256 Buchenbach
www.siko-global.com

Phone: +49 7661 394-0
Fax: +49 7661 394-388
Service: support@siko.de

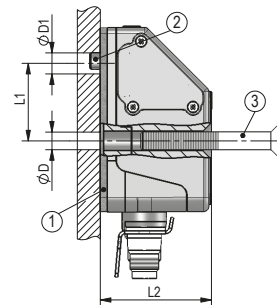
Mechanical mounting

Preparing mounting:

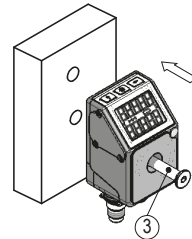
- Stick the attached self-adhesive sealing plate ① (foam rubber) onto the bearing support (to ensure the type of protection, correct uneven spots).
- Make the bore ($\varnothing D1$) for torque support ② at distance (L1) of the fastening bore.
- Make bore or thread ($\varnothing D$) for fastening by means of flat head screw M5 ③.

Mounting:

- Insert remote display including sealing plate into existing bores (mounting with no strain).
- Tighten the flat head screw M5 ③.



dim. $\varnothing D1$	$\varnothing 6$
dim. L1	22
dim. $\varnothing D$ recommendation	$\varnothing 5.5$ or M5
dim. L2	31.5



- ① Sealing plate
- ② Torque support
- ③ Flat head screw M5 (not included in the scope of delivery)

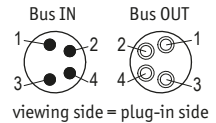
Electrical Installation

The location should be selected to ensure that no capacitive or inductive interferences can affect the remote display or the connection lines!

- All lines for connecting the remote display must be shielded. Strand cross sections of lines $\geq 0.14 \dots \leq 0.5 \text{ mm}^2$.
- Do not disconnect or close live connections.
- Perform wiring work in the de-energized state only.
- Use strands with suitable ferrules.
- Prior to switching on check all mains and plug connections.
- The running of wiring parallel to the mains supply should be avoided. Use screening shields or metallized housings.
- Contactor coils must be linked with spark suppression.

Pin assignment

PIN	Designation
1	DÜB
2	DÜA
3	+UB
4	GND



Commissioning

For commissioning refer to the relevant software description.

Technical data

Electrical data	Additional information	
Operating voltage	24 V DC $\pm 20\%$	
Current consumption	$\sim 20 \text{ mA}$	if operated with LEDs, additional $\sim 3 \text{ mA}$ per LED