
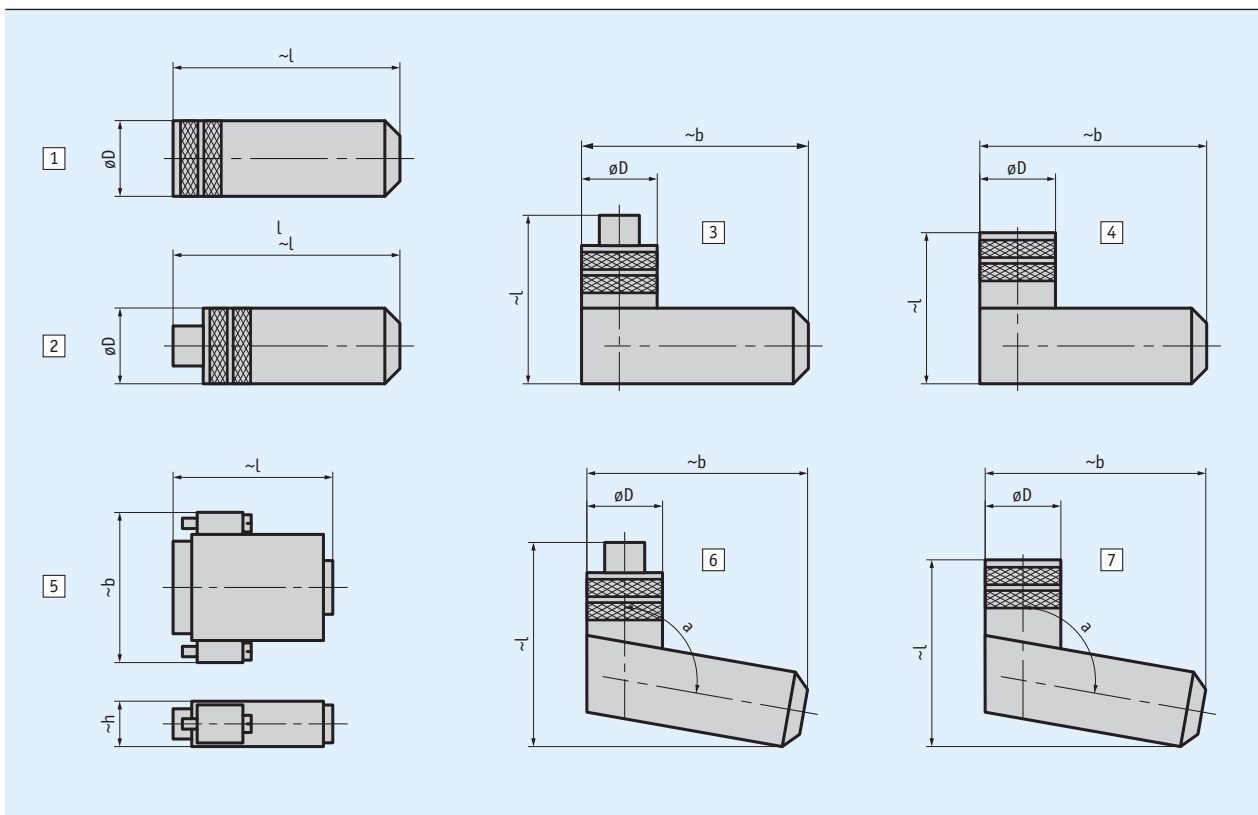
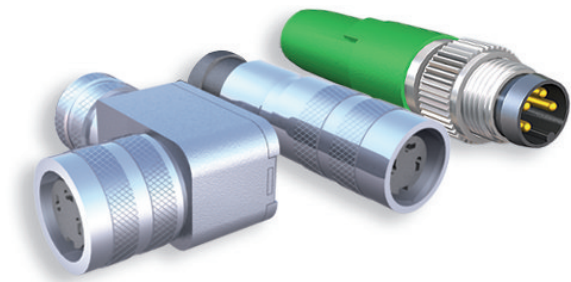


## Descrizione

- Controconnettore diretto
- Controconnettore angolato
- Connettore D-SUB
- Terminale diritto per bus

 *In stato avvitato la distanza dal dispositivo aumenta di ca. 3 mm.*



## Ordine

### ■ Riepilogo codici ordine

Cod.ord.	Fig.	Tipo	PIN	Denominazione	ø cavo	øD	l	b	h	a
71364+71365	5	D-SUB	9	conn.maschio+calotta	≤8,5		35	31	15.5	
71366+71365	5	D-SUB	9	conn.femm.+calotta	≤8,5		35	31	15.5	
73947+73946	5	D-SUB	15	conn.femm.+calotta	≤8,5		42	40	15.2	
76141	1	M16	7	conn.femm.	4 ... 6	18.5	61			
76572	1	M16	12	conn.femm.	6 ... 8	18.5	62			
77087	1	M16	7	conn.femm.	6 ... 8	18.5	62			
78088	4	M16	7	conn.femm.ang.	4 ... 6	20	38	54		
79665	4	M16	7	conn.femm.ang.	6 ... 8	20	38	54		
79666	4	M16	12	conn.femm.ang.	6 ... 8	20	38	54		
81351	1	M9	8	conn.femm.	3.5 ... 5	14	38			
81363	4	M16	3	conn.femm.ang.	4 ... 6	20	38	54		
81487	1	M9	3	conn.femm.	3.5 ... 5	14	38			
81935	1	M23	12	conn.femm.	≤8,5	26	51.1			
82182	1	M16	3	conn.femm.	4 ... 6	18.5	61			
82247	4	M9	4	conn.femm.ang.	3.5 ... 5	14	30	30.5		
82366	4	M9	3	conn.femm.ang.	3.5 ... 5	14	30	30.5		
82804	7	M12 B-cod.	5	conn.femm.ang.	4 ... 8	19	48	41		100°
82805	6	M12 B-cod.	5	conn.maschio ang.	4 ... 8	19	50	41		100°
82815	2	M12 A-cod.	5	terminale bus (CAN)		14.5	55			
82816	2	M12 B-cod.	5	terminale bus (PB)		14.2	44			
83006	7	M12 A-cod.	5	conn.femm.ang.	4 ... 8	19	48	41		100°
83007	6	M12 A-cod.	5	conn.maschio ang.	4 ... 8	19	50	41		100°
83091	7	M12 A-cod.	4	conn.femm.ang.	4 ... 8	19	48	41		100°
83419	1	M12 A-cod.	4	conn.femm.	4 ... 6	20	54			
83447	1	M9	4	conn.femm.	3.5 ... 5	14	38			
83525	1	M12 A-cod.	8	conn.femm.	6 ... 8	20	57			
83526	1	M12 A-cod.	4	conn.femm.	6 ... 8	20	57			
83527	2	M12 A-cod.	8	conn.maschio	6 ... 8	20	62			
83991	1	M12 B-cod.	5	conn.femm.	6 ... 8	20	57			
83992	2	M12 B-cod.	5	conn.maschio	6 ... 8	20	62			
84109	1	M12 A-cod.	5	conn.femm.	6 ... 8	20	57			
84209	1	M8	4	conn.femm.	3.5 ... 5	12	43			
84210	2	M8	4	conn.maschio	3.5 ... 5	12	50			
84732	2	M12 A-cod.	5	conn.maschio	6 ... 8	20	62			
85057	1	M16	3	conn.femm.	6 ... 8	18.5	62			
85058	4	M16	3	conn.femm.ang.	6 ... 8	20	38	54		
85277	1	M12 A-cod.	12	conn.femm.	6 ... 8	20	57			
85278	4	M12 A-cod.	12	conn.femm.ang.	6 ... 8	20	38	54		
87599	7	M12 A-cod.	8	conn.femm.ang.	4 ... 8	19	48	41		100°
87600	3	M12 D-cod.	4	conn.maschio ang.	6 ... 8	20	42	54		
87601	2	M12 D-cod.	4	conn.maschio	6 ... 8	20	63			
89115	1	M12 T-cod.	4	conn.femm.	5 ... 8	20	65			
BAS-0005	2	M8	4	terminale bus		12	45			

### ■ Codice di ordinazione



Volume di fornitura: Controconnettore