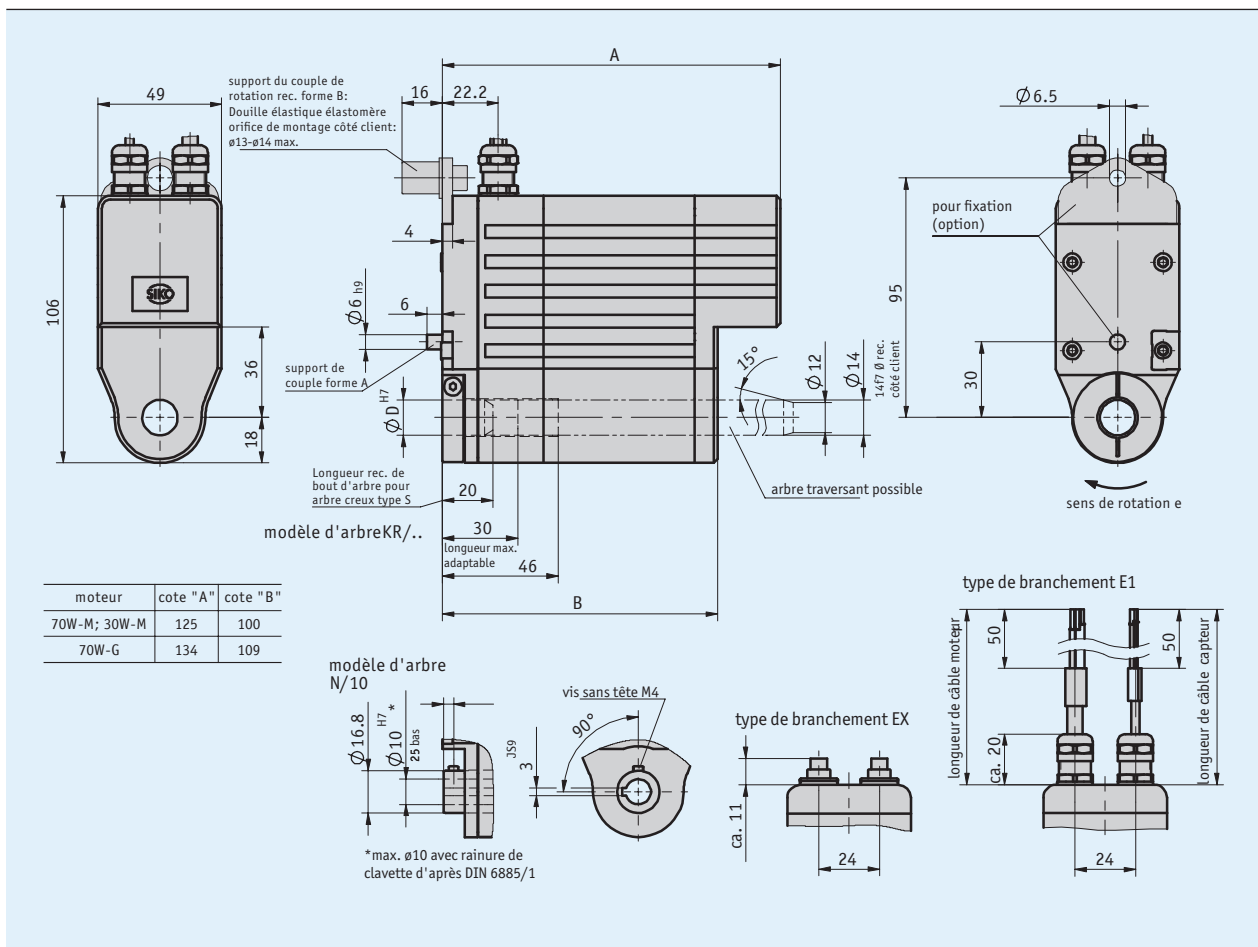


Profil

- Montage simple
- Arbre creux traversant, diamètres possibles jusqu'à 14 mm
- Codeur absolu analogique intégré
- Branchement électrique par câble ou connecteur



Données mécaniques

Caractéristique	Caractéristiques techniques	Complément
Arbre	acier bruni	
Boîtier	aluminium, zinc moulé sous pression à revêtement de poudre	
Couple/régime nominal	1.1 Nm á 430 tr/min 2.1 Nm á 225 tr/min 4.2 Nm á 110 tr/min	i = 12.4 (moteurs de 70 W) i = 24 (moteurs de 70 W) i = 48 (moteurs de 70 W)
Mode de fonctionnement	mode intermittent S3 : temps de fonctionnement 25 %, 10 min.	EN 60034-1
Poids	~1.5 kg	

Données électriques

■ Moteur

Caractéristique	Caractéristiques techniques	Complément
Tension de service	0 ... 24 V CC	moteurs de 70 W
Puissance absorbée	70 W	
Courant nominal	2.9 A $\pm 10\%$ (70 W-M) 4.1 A $\pm 10\%$ (70 W-G)	courant de charge max. 3.2 A courant de charge max. 4.5 A
Type de branchement	2 connecteurs M9	4 pôles, 1 broche ; 3 pôles, 1 broche

■ Transmetteur potentiomètre

Caractéristique	Caractéristiques techniques	Complément
Capacité de charge	2 W à 70 °C	transmetteur de position P10
Tolérance de résistance	$\pm 5\%$	transmetteur de position P10
Résistance finale standard	0.2 % ou 1 Ω	transmetteur de position P10 (toujours la valeur la plus élevée)
Tolérance de linéarité	$\pm 0.25\%$	transmetteur de position P10

■ Transducteur de mesure, sortie de tension

Caractéristique	Caractéristiques techniques	Complément
Tension de service	24 V CC $\pm 20\%$	pour une charge $\leq 500 \Omega$

■ Transducteur de mesure, sortie de tension

Caractéristique	Caractéristiques techniques	Complément
Tension de service	24 V CC $\pm 20\%$	$I_{\text{charge}} \leq 10 \text{ mA}$

Conditions ambiantes

Caractéristique	Caractéristiques techniques	Complément
Température ambiante	0 ... 70 °C	
Température de stockage	-20 ... 80 °C	
Humidité relative		formation de rosée non admise
CEM	EN 61800-3, second environnement EN 61800-3, C3	résistance aux interférences / nuisances perturbation / émission
Type de protection	IP63	EN 60529, avec avec connecteurs correspondants montés
Résistance aux chocs	500 m/s ² , 11 ms	EN 60068-2-27
Résistance aux vibrations	$\leq 100 \text{ m/s}^2$, 5 à 150 Hz	EN 60068-2-6

Affectation des broches

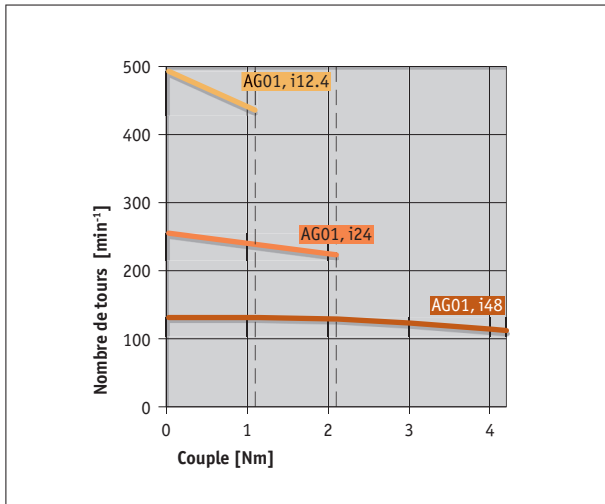
■ Moteur

Signal	EX	E1
+	1	M1, marquage blanc
+	2	
-	3	M2, marquage blanc
-	4	

■ Potentiomètre

Signal	MWU	MWI	EX	E1
Po	+24 V DC	I+	1	marron
S	Uout		2	vert
Pe	GND	I-	3	blanc

Courbe de puissance



Commande

■ Tableau de commande

Caractéristique	Références	Spécification	Complément
Rapport	48	i = 48	
	24	i = 24	
	12.4	i = 12.4	
Puissance du moteur	70W-M	24 V DC	
	70W-G	24 V DC	
		autres sur demande	
Modèle darbre/diamètre	KR/14	bague de serrage, ø14 mm	
	KR/12	bague de serrage, ø12 mm	
	N/10	rainure de clavette, ø10 mm	uniquement pour arbre creux de type S
Type d'arbre creux	S	trou borgne	
	D	traversant	
Pointeau anti-couple	A	axe, ø6 mm	
	B	attache I	avec douille en élastomère
Type de branchement	E1	câble ouvert	
	EX	prise sur l'appareil	
Longueur de câble moteur	02.0	en m	
		autres sur demande	
Longueur de câble capteur	02.0	en m	
		autres sur demande	
Transmetteur de position	P10	potentiomètre 10 kΩ	Potentiomètre à 10 hélices
	MWI	transducteur de mesure 4 à 20 mA	potentiomètre à 10 hélices
	MWU	transducteur de mesure 0 à 10 V	Potentiomètre à 10 hélices
		autres sur demande	
Transmission potentiomètre	...	1 ... 128 max.	uniquement pour codeurs P10, MWI et MWU
		autres sur demande	
Sens de rotation	i	valeurs croissantes dans le sens horaire	uniquement pour codeurs MWI ou MWU
	e	valeurs croissant dans le sens anti-horaire	uniquement pour codeurs MWI ou MWU

* Calcul potentiomètre-rapport de transmission : si par exemple 120 tours sont nécessaire à un réglage, il faudra indiquer 12 pour le potentiomètre à 10 hélices.
Concrètement : nombre de tours nécessaires/10 (potentiomètre à 10 hélices) = rapport de transmission du potentiomètre

■ Clé de commande

AG01 Analogique - - - - - - - - - - -

A B C D E F G H I J K

Étendue de la livraison: AG01 Analogique, Instructions abrégées

Accessoires, voir:

Rallonge de câble KV0350

www.siko-global.com

Rallonge de câble KV0450

www.siko-global.com

Commande moteur MS02

www.siko-global.com

Afficheur de mesure MA50

www.siko-global.com

Connecteur Correspondant

www.siko-global.com

Connecteur correspondant, moteur, 4 pôles, douille

Clé de commande 83447

Connecteur correspondant, potentiomètre, 3 pôles, douille

Clé de commande 81487

Connecteur correspondant, potentiomètre, 3 pôles, douille angulaire

Clé de commande 82366