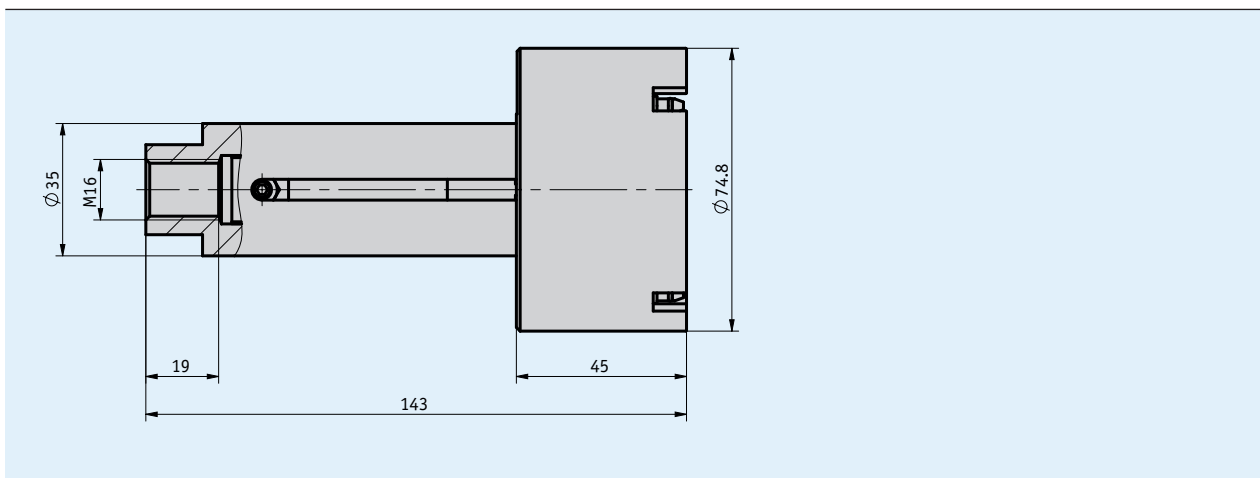
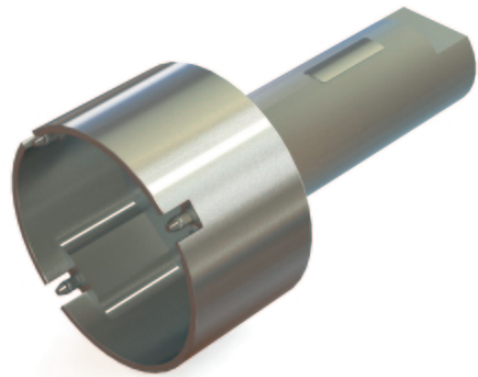


### Descrizione

- Ausilio di montaggio per il trasduttore a filo SGH25
- Per un agile montaggio di SGH25 nel cilindro saldato
- Utilizzo flessibile per cilindri di qualsiasi forma e con qualsiasi corsa
- Utilizzi molteplici e facile integrazione in processi di montaggio esistenti



### Dati meccanici

Caratteristica	Dati tecnici	Ulteriori informazioni
Corpo	Acciaio, alluminio	Alloggiamento inossidabile, campana in alluminio

### Ordine

- Codice di ordinazione

ZB4005

Volume di fornitura: ZB4005