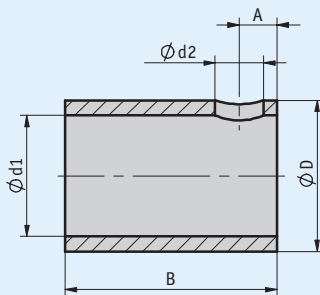
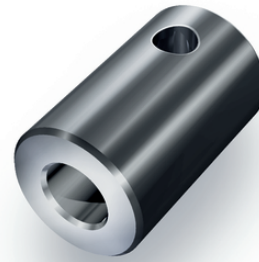


Profil

- einfache und schnelle Montage
- Stahl brüniert oder Edelstahl



	A	B	ØD	Ød1	Ød2
RH01	3.75	20	20 _{f7}	≤18 ^{H7}	5.5
RH02	4.0	30	30 _{f7}	≤28 ^{H7}	5.5
RH03	4.5	30	25 _{f7}	≤22 ^{H7}	5.5
RH04	2.8	17	14 _{f7}	≤12 ^{H7}	4.2
RH05	3	25	30 ^{0.1} _{0.2}	≤20 ^{H7}	2xM4 (120°)
RH07	2.5	14	10 _{f7}	≤8 ^{H7}	3.2
RH08	3.0	20	14 _{f7}	≤12 ^{H7}	5.2
RH09	3.0	20	20 _{f7}	≤18 ^{H7}	2x3.6 (120°)

Mechanische Daten

	RH01	RH02	RH03	RH04	RH05	RH07	RH08	RH09
passend zu Anzeige	DA05/1 DA08 DA09S DE10***	DA10* DA10R/1* DE10**** DE10P	DA10** DA10R/1**	DA04 DE04	KP09P	DA02 DK05	DK01 DK02	AP05 AP10*** AP20*** GS04
Ø ^{H7} Stahl, brüniert	6, 6.35, 8, 10, 12, 12.7, 14, 15, 15.875, 16, 17, 18	10, 12, 12.7, 14, 15, 16, 18, 19.05, 20, 22, 24, 25, 25.4, 26, 28	18, 20, 22	4, 5, 6, 6.35, 8, 9.525, 10, 12	12, 14, 15, 16, 20	6, 6.35, 7, 8	5, 6, 6.35, 8, 9, 9.525, 10, 12	
Ø ^{H7} Edelstahl	VA8, VA9.525, VA10, VA12, VA12.7, VA14, VA15, VA15.875, VA16, VA19.05	VA12.7, VA20, VA24, VA25, VA25.4		VA6.35, VA8, VA9.525, VA10, VA12, VA12.7, VA13		VA8		VA8, VA9.525, VA10, VA12, VA12.7, VA14, VA15, VA15.875, VA16, VA18, VA19.05

* nur bei Welle WK; ** nur bei Welle WL; *** nur bei Welle 20; **** nur bei Welle 30

Hinweis: Hervorhebungen in Orange sind Bestellmerkmale.

Bestellung

Bestelltabelle

Merkmal	Bestelldaten	Spezifikation	Ergänzung
Einbaulage	... A	RH01, RH02, RH03, RH04, RH05, RH07, RH08, RH09	
Innendurchmesser d1	... B	siehe Tabelle "Mechanische Daten"	

Bestellschlüssel



Lieferumfang: RH, Gewindestift