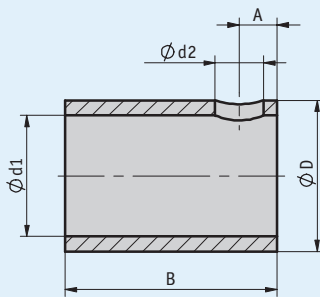
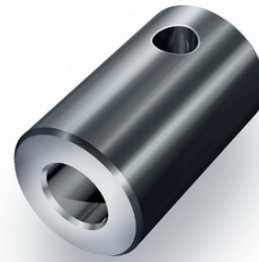


### Profil

- Montage simple et rapide
- Acier bruni ou inox



	A	B	ØD	Ød1	Ød2
RH01	3.75	20	20 <sub>f7</sub>	≤18 <sup>H7</sup>	5.5
RH02	4.0	30	30 <sub>f7</sub>	≤28 <sup>H7</sup>	5.5
RH03	4.5	30	25 <sub>f7</sub>	≤22 <sup>H7</sup>	5.5
RH04	2.8	17	14 <sub>f7</sub>	≤12 <sup>H7</sup>	4.2
RH05	3	25	30 <sup>0.1</sup> <sub>0.2</sub>	≤20 <sup>H7</sup>	2xM4 (120°)
RH07	2.5	14	10 <sub>f7</sub>	≤8 <sup>H7</sup>	3.2
RH08	3.0	20	14 <sub>f7</sub>	≤12 <sup>H7</sup>	5.2
RH09	3.0	20	20 <sub>f7</sub>	≤18 <sup>H7</sup>	2x3.6 (120°)

### Données mécaniques

	RH01	RH02	RH03	RH04	RH05	RH07	RH08	RH09
Adapté à l'affichage	DA05/1 DA08 DA09S DE10***	DA10* DA10R/1* DE10**** DE10P	DA10** DA10R/1**	DA04 DE04	KP09P	DA02 DK05	DK01 DK02	AP05 AP10*** AP20*** GS04
Ø <sup>H7</sup> acier, bronzé	6, 6.35, 8, 10, 12, 12.7, 14, 15, 15.875, 16, 17, 18	10, 12, 12.7, 14, 15, 16, 18, 19.05, 20, 22, 24, 25, 25.4, 26, 28	18, 20, 22	4, 5, 6, 6.35, 8, 9.525, 10, 12	12, 14, 15, 16, 20	6, 6.35, 7, 8	5, 6, 6.35, 8, 9, 9.525, 10, 12	
Ø <sup>H7</sup> acier inox	VA8, VA9.525, VA10, VA12, VA12.7, VA14, VA15, VA15.875, VA16, VA19.05	VA12.7, VA20, VA24, VA25, VA25.4		VA6.35, VA8, VA9.525, VA10, VA12, VA12.7, VA13		VA8		VA8, VA9.525, VA10, VA12, VA12.7, VA14, VA15, VA15.875, VA16, VA18, VA19.05

\* uniquement sur l'arbre WK; \*\* uniquement sur l'arbre WL; \*\*\* uniquement sur l'arbre 20; \*\*\*\* uniquement sur l'arbre 30

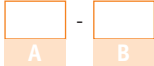
Remarque : les mises en évidence oranges sont des caractéristiques relatives à la commande.

### Commande

#### ■ Tableau de commande

Caractéristique	Références	Spécification	Complément
Position de montage	... <b>A</b>	RH01, RH02, RH03, RH04, RH05, RH07, RH08, RH09	
Diamètre intérieur d1	... <b>B</b>	voir tableau « Données mécaniques »	

#### ■ Clé de commande



*Étendue de la livraison: RH, vis sans tête*