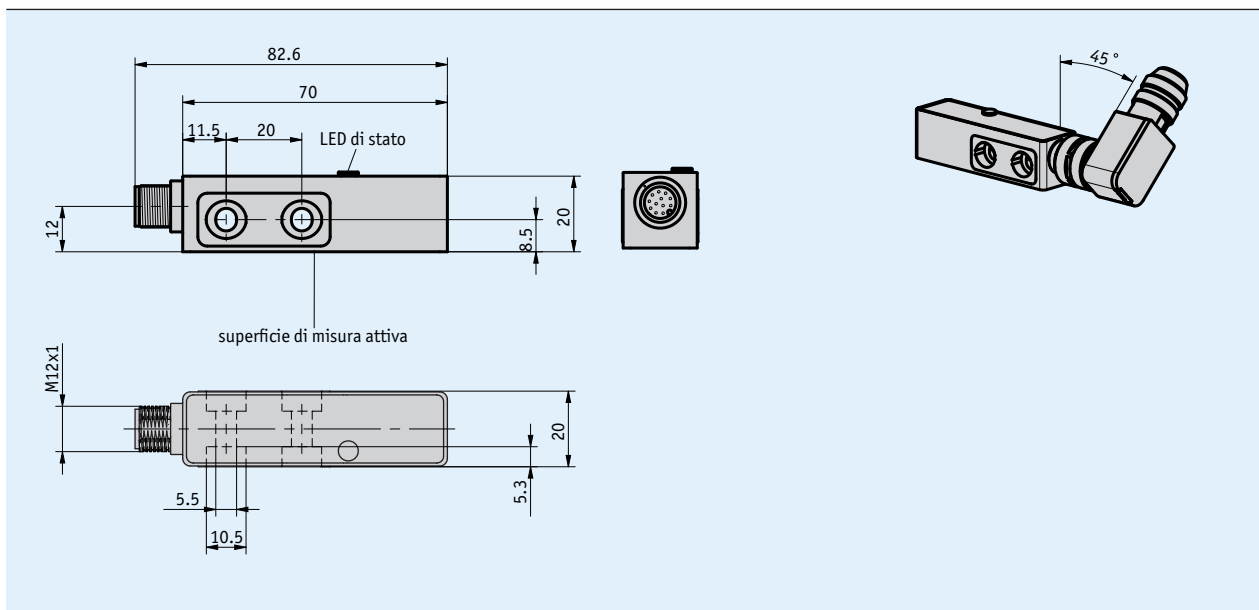


Descrizione

- Risoluzione max. 0.0014° (MRAC501) o 4.88 µm
- Ripetibilità 0.0014° (MRAC501) o 4.88 µm
- Precisione di sistema ±0.06° (MRAC501) o ±0.03 mm
- Circuito di uscita SSI, RS485 (assoluto), opzionale LD (incrementale)
- Periodo di segnale 5 mm
- LED di stato per diagnosi



Dati meccanici

Caratteristica	Dati tecnici	Ulteriori informazioni
Corpo	pressogetto di zinco	
Distanza di lettura sensore/anello	≤0.2 mm	

Dati elettrici

Caratteristica	Dati tecnici	Ulteriori informazioni
Tensione di esercizio	4.5 ... 30 V DC	
Potenza assorbita	<1.5 W	
Frequenza di clock SSI ingresso	≤750 kHz	dipendente dalla lunghezza del cavo
Circuito di uscita	senza, LD (RS422)	
Interfaccia	SSI, RS485	
Tempo ciclo	≤30 µs	
Tipo di connessione	connettore M12 (codifica A)	a 12 poli, 1 connettore maschio

Dati di sistema

Caratteristica	Dati tecnici	Ulteriori informazioni
Distanza fra i poli	5 mm	
Risoluzione	4.88 μ m 0.0014°	con MRAC501-256 poli
Fattore di scala	7, 8, 9, 10 bit 7, 8, 9, 10 bit	assoluto incrementale
Precisione di sistema	\pm 0.06° \pm 0.03 mm	a T _U = 20 °C a T _U = 20 °C
Ripetibilità	\pm 0.0014° \pm 0.005 mm	a T _U = 20 °C a T _U = 20 °C
Range di misura	360°	singleturn (monogiro)
Velocità periferica	\leq 5 m/s	assoluto

■ Velocità periferica, incrementale

Graduazione incrementale		Velocità periferica [m/s]													
		7 bit	8 bit	9 bit	10 bit	11 bit	12 bit	13 bit	14 bit	15 bit	16 bit				
	7 bit	25.00	15.63	7.81	3.13	1.95	0.98	0.49	0.24	0.12					
	8 bit	19.53	7.81	3.91	1.56	0.98	0.49	0.24	0.12	0.06					
	9 bit	9.77	3.91	1.95	0.78	0.49	0.24	0.12	0.06	0.03					
	10 bit	4.88	1.95	0.98	0.39	0.24	0.12	0.06	0.03	0.01					
Distanza impulsi [μ s]		0.2	0.5	1	2.5	4	8	16	32	66					
Frequenza impulsi [kHz]		1250	500	250	100	62.5	31.25	15.63	7.81	3.79					

Condizioni ambientali

Caratteristica	Dati tecnici	Ulteriori informazioni
Temperatura ambiente	-30 ... 85 °C	
Temperatura di stoccaggio	-40 ... 85 °C	
Umidità relativa dell'aria	100 %	formazione di brina ammessa
CEM	EN 61000-6-2 EN 61000-6-4	immunità / immissione emissione elettromagnetica / emissione
Grado di protezione	IP67	EN 60529, con controconnettore montato
Resistenza allo shock	500 m/s ² , 11 ms	EN 60068-2-27
Resistenza alle vibrazioni	100 m/s ² , 5 ... 150 Hz	EN 60068-2-6

Piedinatura

■ Senza LD

SSI	RS485	PIN
nc	nc	1
D+	DÜA	2
D-	DÜB	3
T-	nc	4
+UB	+UB	5
nc	nc	6
nc	nc	7
nc	nc	8
nc	nc	9
config	config	10
T+	nc	11
GND	GND	12


■ Con LD

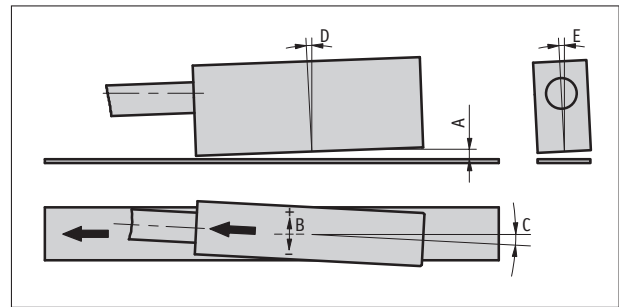
SSI	RS485	PIN
nc	nc	1
D+	DÜA	2
D-	DÜB	3
T-	nc	4
+UB	+UB	5
/A	/A	6
A	A	7
/B	/B	8
B	B	9
config	config	10
T+	nc	11
GND	GND	12

Istruzioni di montaggio

Montando i sensori e la banda magnetica fare attenzione ad allinearli in modo corretto uno rispetto all'altro. Al montaggio le frecce marcate su banda e sensore devono essere rivolte nella stessa direzione.

A, distanza di lettura sensore/anello (superficie di misura attiva)	≤0.2 mm
B, spostamento laterale	±1.5 mm
C, disassamento	<±0.5°

 Per ulteriori avvertenze di montaggio del sensore magnetico MSAC501 si rimanda alla scheda tecnica della banda magnetica MBAC501



Rappresentazione del sensore simbolica

Ordine

Riferimento ordine

Sono necessari uno o più componenti di sistema:

Anello magnetico MRAC501
Banda magnetica MBAC501

www.siko-global.com
www.siko-global.com


 Ordinando i componenti di sistema fare attenzione ad usare la stessa dimensione del codice.

Tabella ordini

Caratteristica	Dati ordine	Specifica	Ulteriori informazioni	
Grandezza codice	7	A	7 bit	
	8		8 bit	
	9		9 bit	
	10		10 bit	
	11		11 bit	
Graduazione assoluta	7	B	7 bit	
	8		8 bit	
	9		9 bit	
	10		10 bit	
Interfaccia	RS485	C	SIKONETZ3	
	SSI		SSI	
Circuito di uscita	LD	D	LineDriver	
	0		senza	
Graduazione Incrementale	7	E	7 bit	solo per LD
	8		8 bit	solo per LD
	9		9 bit	solo per LD
	10		10 bit	solo per LD
Distanza impulsi	...	F	0.2, 0.5, 1.0, 2.5, 4.0, 8.0, 16.0, 32.0, 66.0 in µs	solo per LD

Codice di ordinazione

MSAC501 - - - - - - -

Volume di fornitura: Distanziometro, Istruzioni per il montaggio, MSAC501