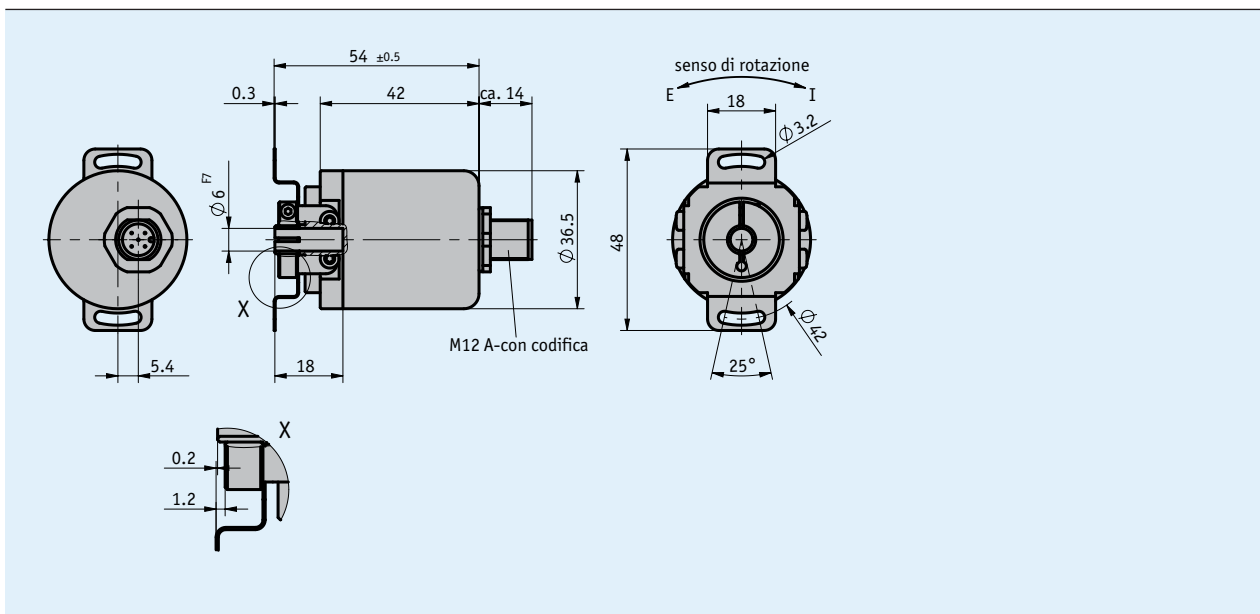
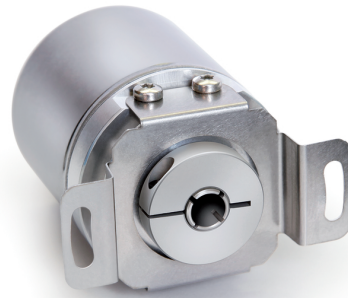


## Descrizione

- Trasduttore analogico assoluto
- Risoluzione di 13 bit (8192) superiore al range di misura
- Temperatura di lavoro fino a -40 °C
- Uscita tensione (0 ... 10 V), corrente (4 ... 20 mA)
- Range di misura programmabile con funzione teach-in ed ingressi esterni
- Albero cavo con  $\varnothing 6$  mm



## Dati meccanici

Caratteristica	Dati tecnici	Ulteriori informazioni
Albero	acciaio inossidabile	
Flangia	alluminio	
Corpo	acciaio rivestito	
N. di giri	≤12000 rpm	
Momento di inerzia	≤20 gcm <sup>2</sup>	
Coppia di spunto	≤20 Ncm	a 25 °C
Carico gravante sull'albero	assiale 20 N radiale 80 N	
Peso	~0.15 kg	

## Dati elettrici

### Convertitore di misura, uscita di corrente

Caratteristica	Dati tecnici	Ulteriori informazioni
Tensione di esercizio	8 ... 32 V DC	4 ... 20 mA
Corrente assorbita	tipico 20 mA@ 24 V (senza carico)	4 ... 20 mA
Linearità	0.15 %	
Carico	RL <500 Ω con UB ≥15 V DC	4 ... 20 mA
Precisione	±0.09°	singleturn
Durata inserzione	<500 ms	
Tempo di assestamento	32 ms	

### Convertitore di misura, uscita di tensione

Caratteristica	Dati tecnici	Ulteriori informazioni
Tensione di esercizio	8 ... 32 V DC	0 ... 10 V
Corrente assorbita	tipico 15 mA	0 ... 10 V
Linearità	0.15 %	
Carico	RL >5 kΩ con UB ≥12 V DC	0 ... 10 V
Precisione	±0.09°	singleturn
Durata inserzione	<500 ms	
Tempo di assestamento	32 ms	

## Dati di sistema

Caratteristica	Dati tecnici	Ulteriori informazioni
Risoluzione	13 bit (uscita analogica) 13 bit (singleturn)	nel range di misura programmato
Range di misura	≥11.5° ≤1 giro/i ≤65536 giro/i 16 giro/i	range di misura S (singleturn) range di misura M (multiturn) impostazione di fabbrica, range di misura M (multiturn)

## Condizioni ambientali

Caratteristica	Dati tecnici	Ulteriori informazioni
Temperatura ambiente	-40 ... 85 °C	
Temperatura di stoccaggio	-40 ... 85 °C	
Umidità relativa dell'aria	98 %	Condensazione non ammessa
CEM	EN 61000-6-2 EN 61000-6-4	immunità / immissione emissione elettromagnetica / emissione
Grado di protezione	IP65	EN 60529
Resistenza allo shock	≤1000 m/s <sup>2</sup> , 6 ms	EN 60068-2-27
Resistenza alle vibrazioni	≤100 m/s <sup>2</sup> , 10 Hz ... 1 kHz	EN 60068-2-6

## Piedinatura

Segnale	PIN
I <sub>out</sub> /U <sub>out</sub>	1
+UB	2
GND	3
Set 2	4
Set 1	5

## Ordine

### Tabella ordini

Caratteristica	Dati ordine	Specifica	Ulteriori informazioni
Interfaccia	MWI	4 ... 20 mA	
	MWU	0 ... 10 V	
Range di misura	M	multiturn	range di misura ≤360°
	S	singleturn	

### Codice di ordinazione

AH36M -  -  -

Volume di fornitura: AH36M



Per gli accessori si rimanda a:  
Visualizzatore di quote MA50

[www.siko-global.com](http://www.siko-global.com)