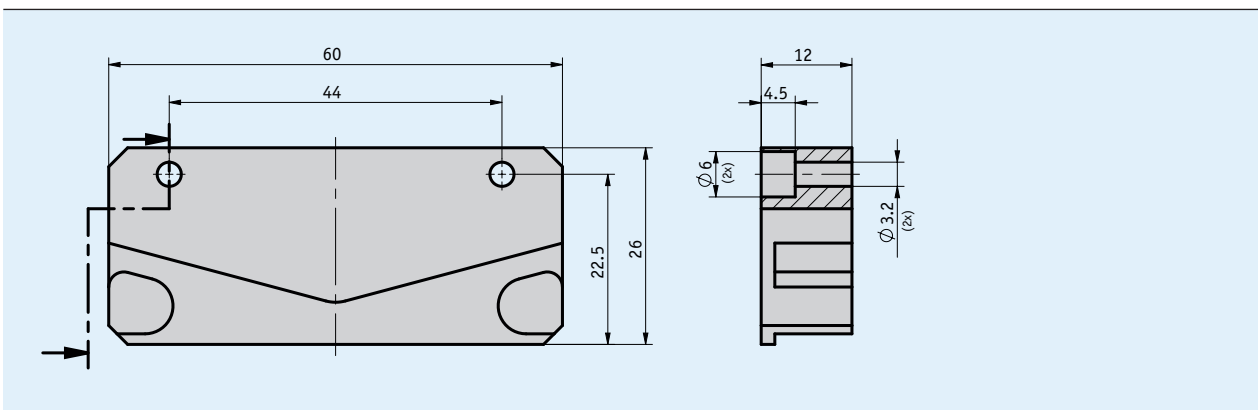
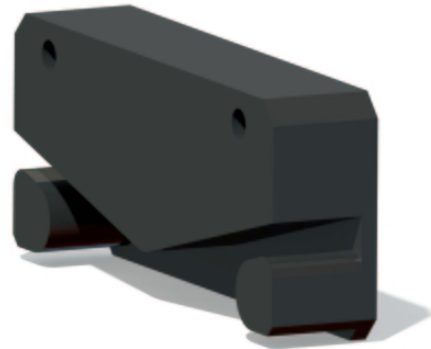


Profil

- Aide au montage pour bandes magnétiques incrémentales de 10 mm de largeur
- Montage simple des bandes magnétiques
- Adapté aux modèles M, ZM, K des capteurs magnétiques
- Utilisation multiple et facile à intégrer dans les processus de montage existants



Données mécaniques

| Caractéristique | Caractéristiques techniques | Complément |
|-----------------|-----------------------------|------------|
| Boîtier | plastique noir | |

Commande

- Clé de commande

ZB3054

Étendue de la livraison: ZB3054