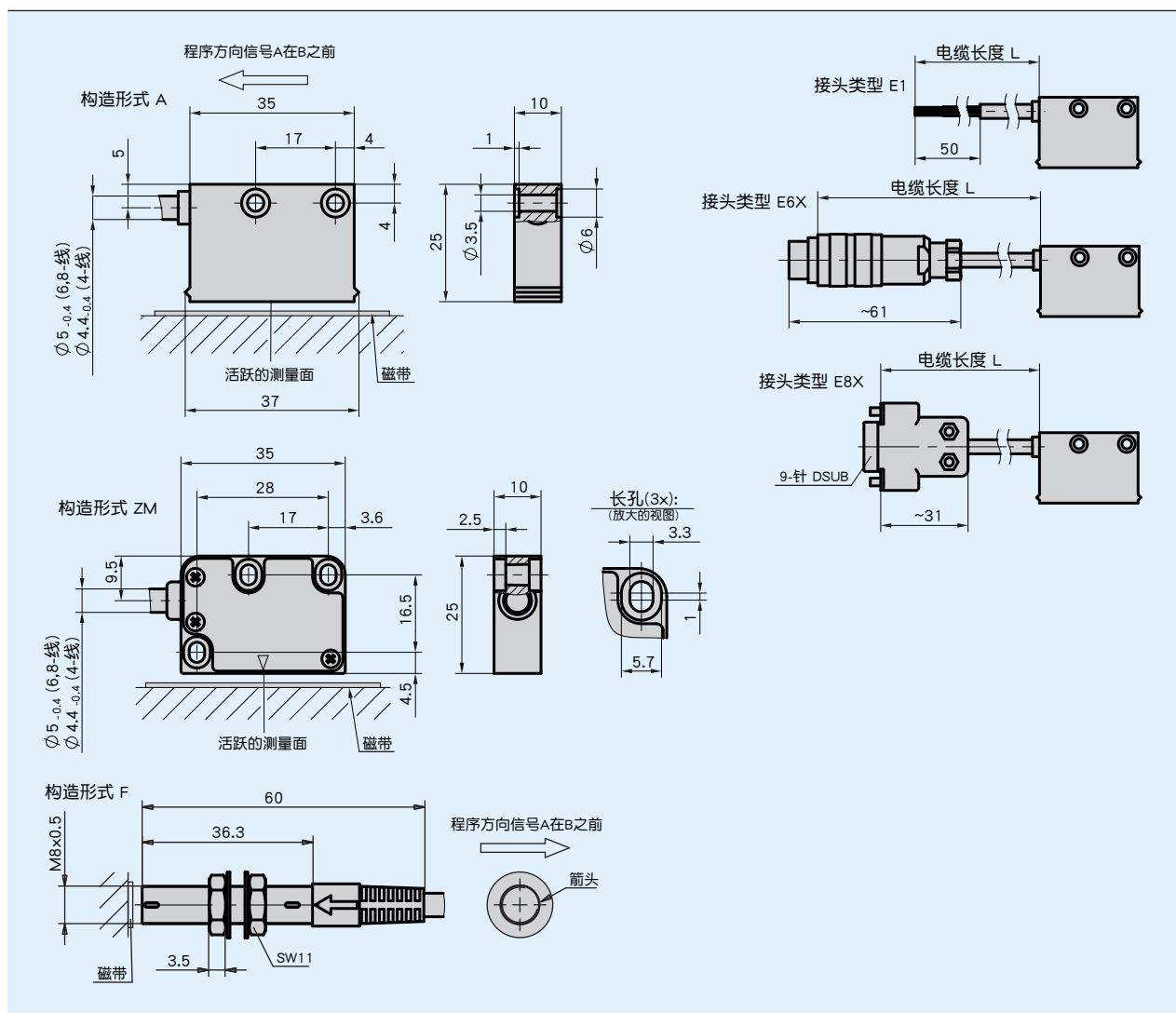
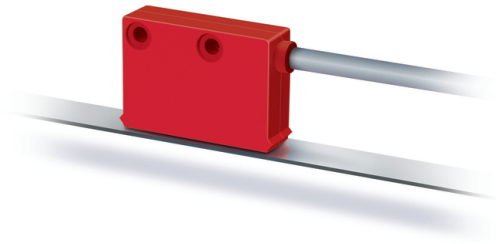


概述

- 最大分辨率为 12.5 μm
- 与 MR320 或 MBR320 (250针)一起，最大分辨率为 0.006°
- 重复精度为 ±0.04 毫米
- 重复精确度 ±1 增量式
- 与磁尺 MB320/1，磁环 MRI01 或者 MR320, 磁尺环 MBR320 配合工作
- 读取距离 ≤ 2 mm
- 与 MR320 或者 MBR320 (250针) 相连接，最大可达 16000 脉冲/转
- 可选择参考点R或者灵活的参考标记FR



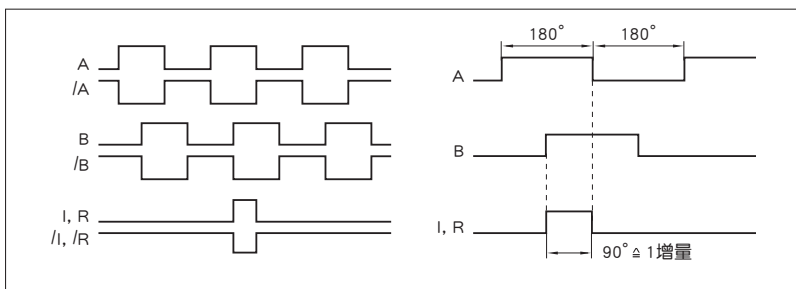
机械参数

特征	技术数据	补充
外壳	红色塑料	A 型结构
	钢	F 型结构
	压铸铝	ZM 型结构
传感器/尺的读取距离	0.1 ... 2 mm	参考信号 O, I
	0.1 ... 1.5 mm	参考信号 R
	0.4 ... 1 mm	参考信号 FR
传感器/环的读取距离	0.1 ... 2 mm	参考信号 O, I
	0.1 ... 1 mm	参考信号 R
电缆护套	PUR, 适用拖链	4芯, 直径 4.4 _{-0.4} 毫米; 5、6、8芯, 直径 5.0 _{-0.4} 毫米
电缆弯曲半径	5x 电缆直径	固定的
	7.5x 电缆直径	可动的
电缆寿命	>5 百万个循环	在以下的测试条件下: 行进位移 4.5 m 行进速度 3 m/s 加速度 5 m/s ² 环境温度 20 °C ± 5 °C

电气数据

特征	技术数据	补充
工作电压	24 V DC ± 20 %	反极性保护
	5 V DC ± 5 %	无反极性保护
电流消耗	<20 mA	24 V 直流电, 无负载
	<75 mA	负载
输出电路	PP, LD (RS422), TTL	PP 只在 24 V 条件下
输出信号	A, /A, B, /B, I, /I, R, /R, FR, /FR	正交信号
高的输出信号电平	>UB - 2.5 V	PP
	>2.5 V	LD
	>2.4 V	TTL
	<0.8 V	PP
低的输出信号电平	<0.5 V	LD
	<0.4 V	TTL
	1.5 μs	
反应时间		
图像跳动	<15 %	读数距离 0.5 mm
参考信号的脉冲宽度	1 增量	
实时性要求	与速度成比例的信号输出	
连接方式	开放的电线末端	
	插拔连接器	7/8 针
	D-Sub	9 针

信号图



! 信号A和B的逻辑性相对于指示信号I以及参考信号R没有定义。信号图像可能会偏离。

系统数据

特征	技术数据	补充
分辨率	0.04, 0.05, 0.08, 0.1, 0.16, 0.2, 0.8 mm	
缩放因数	1, 4, 5, 8, 10, 16, 20	
线性偏差	± 30 μm	在 T _U = 20 °C 条件下, 读取间距 1 mm
重复精度	± 1 增量	
测量范围	∞	
周速度	≤ 25 m/s	参考速度 ≤ 3.2 m/s
行进速度	≤ 25 m/s	参考速度 ≤ 3.2 m/s

环境条件

特征	技术数据	补充
环境温度	-10 ... 70 °C	
储存温度	-30 ... 80 °C	
相对湿度	100 %	允许凝露
EMV	EN 61000-6-2	抗干扰性 / 影响度
	EN 61000-6-4	干扰发射/放射
防护等级	IP67	EN 60529
耐冲击性	500 m/s ² , 11 ms	EN 60068-2-27
耐振动性	100 m/s ² , 5 ... 150 Hz	EN 60068-2-6

连接分配

■ 无参考信号非反相的

信号	E1	E6X	E8X
A	红色	3	3
B	橙色	4	4
+UB	棕色	2	2
GND	黑色	1	1
nc		5, 6, 7	5, 6, 7, 8, 9

■ 无参考信号反相的

信号	E1	E6X	E8X
A	红色	1	1
B	橙色	2	2
+UB	棕色	4	4
GND	黑色	5	5
A/	黄色	6	6
B/	绿色	7	7
nc		3	3, 8, 9

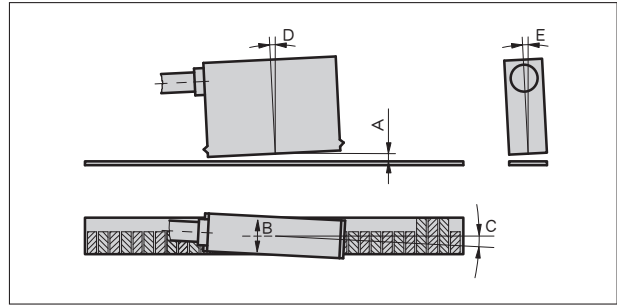
■ 带参考信号反相的

信号	E1	E6X	E8X
A	红色	1	1
B	橙色	2	2
I	蓝色	3	3
+UB	棕色	4	4
GND	黑色	5	5
A/	黄色	6	6
B/	绿色	7	7
I/	紫色	8	8
nc			9

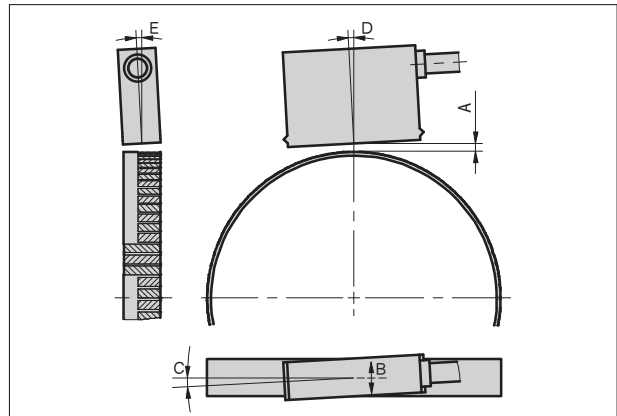
安装提示

对于磁尺上带有参考点的系统请注意传感器和尺的正确对准(见图)。

参考信号	O, I	R	FR
A. 传感器/尺的读取间距	≤ 2 mm	≤ 1.5 mm	0.4 ... 1.0 mm
B. 横向偏移	± 2 mm	± 0.5 mm	± 0.5 mm
C. 同心度偏差	± 3°	± 3°	± 3°
D. 纵向斜度	± 1°	± 1°	± 1°
E. 横向斜度	± 3°	± 3°	± 3°



传感器符号显示



传感器符号显示

订购

■ 订购提示

下列的系统组件是必需的

磁栅尺 MB320/1	www.siko-global.com
磁环 MR320	www.siko-global.com
磁尺环 MBR320	www.siko-global.com
磁环 MRI01	www.siko-global.com

■ 订购表格

特征	订货数据	规格	补充
工作电压	4	24 V 直流电 ±20 %	反极性保护 随着电缆长度增加，可能会出现电压下降。在电气设计中必须考虑到这一点。
	5	5 V 直流电 ±5 %	
构造形式	A	方形的	不在工作电压 4 和输出开关 LD 情况下 只限于输出信号 NI，参考信号 O 和缩放比例 8
	ZM	金属外壳无状态 LED 灯	
	F	圆形	
接头类型	E1	散开的电缆末端 圆插头无对应插头 D-SUB 9 针无匹配连接器 电线延长根据咨询	
	E6X		
	E8X		
电缆长度	...	1.0 ... 20 m, 最小增量 1 m	要求其他种类
	D		
输出端电路	PP	推挽 Line-Driver	只限于运行电压 4
	LD		
	TTL		只限于不倒转输出信号，≤ 5 m 线缆长度
输出信号	NI	非反相的 反相的	只在 A 型或者 ZM 型结构和参考信号为 I 或者 R 的情况下
	I		
参考信号	O	无 周期性指数 固定指数 参考灵活	只对 A 型或者 ZM 型结构，索引信号 3.2mm 只对 A 或者 ZM 型结构，不对缩放比例 1 仅在 ZM 结构和带磁尺 MB320/1
	J		
	R		
	FR		
线性分辨率/ 径向缩放因数	...	0.0125/64, 0.04/20, 0.05/16, 0.08/10, 0.1/8, 0.16/5, 0.2/4, 0.8/1	要求其他种类
	H		

■ 订购号

MSK320 - - - - - - - -

供货范围: MSK320, 安装说明, 紧固套件

附件:
安装工具 ZB3054
灵活的参考标记

www.siko-global.com
订购号 88434