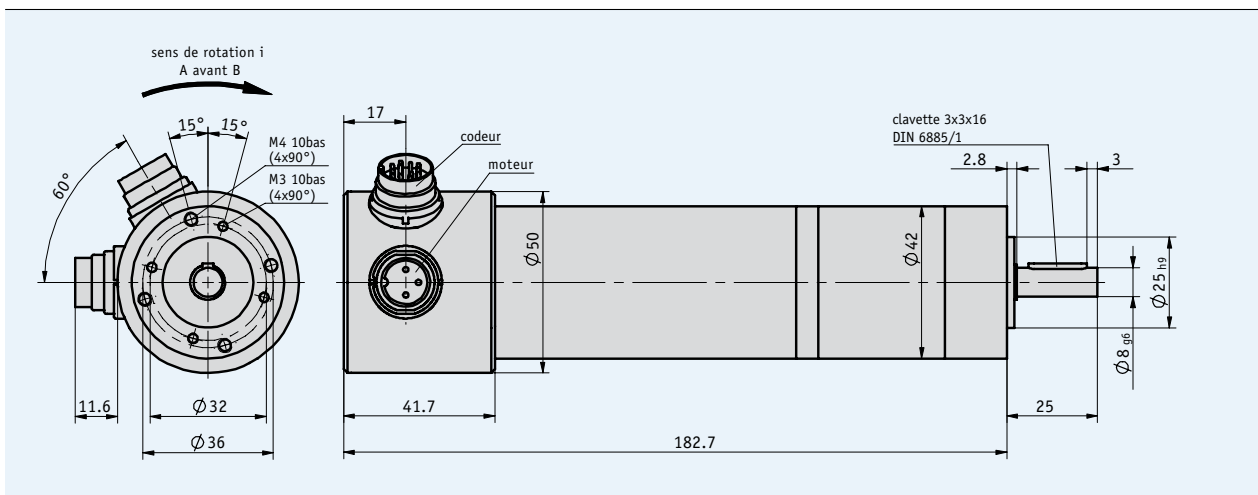


### Profil

- Arbre plein 10 mm avec ressort d'ajustage
- Codeur magnétique intégré



4.1

### Caractéristiques mécaniques

Caractéristiques	Caractéristiques techniques	Complément
Arbre	acier	
Boîtier	acier, aluminium	
Brides	aluminium	
Couple nominal	4.2 Nm, 140 tr/min	pour $i = 45.56$
Résistance aux chocs	50 g, 11 ms	DIN EN 60068-2-27
Résist. aux vibrations axiales, radiales	10 g, 50 Hz	DIN EN 60068-2-6
Température de service	-10 ... +80 °C	formation de rosée non admise
Mode de fonctionnement	mode rapide S2, 25 % durée de tension	DIN 57530, VDE 0530 part 1
Classe CEM	EN 61000-6-2, EN 61000-6-4	
Type de protection	IP40	d'après DIN VDE 0470
Poids	1.1 kg env.	

### Caractéristiques électriques

#### ■ Données de moteur

Caractéristiques	Caractéristiques techniques	Complément
Alimentation du moteur	0 ... 24 V CC	
Puissance absorbée, alimentation	77 W	
Courant nominal	4.6 A ±20 %	

#### ■ Données de codeur

Caractéristiques	Caractéristiques techniques	Complément
Alimentation du codeur	24 V CC ±20 %	impédance de terminaison ≥470 Ω à utiliser
Codeur	magnétique	25 impulsions/tour (arbre de moteur)
Consommation de courant codeur	<70 mA	
Circuit de sortie	Line Driver (A, B, /A, /B)	LD 24 V CC

### Branchement affectation

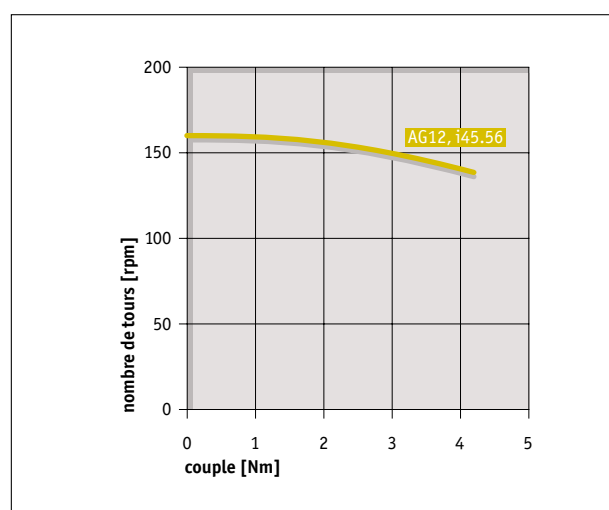
#### ■ Moteur

Signal	PIN
+	1
N.C.	2
-	3

#### ■ Codeur

Signal	PIN	Complément
/B	A	
+SUB	B	capteur
A	E	
/A	F	
B	H	
Terre	K	
SGND	L	capteur
+UB	M	
N.C.	C, D, G, I	

### Courbe de puissance



### Commande

#### ■ Formule de calcul

Impulsions/tour sur l'arbre d'entraînement

$$\text{Impulsions/tour} = i \times 25$$

i = Rapport

#### ■ Tableau de commande

Caractéristique	Références	Spécification	Complément
Rapport	45.56	i = 45.56 autres sur demande	

#### ■ Clé de commande

AG12 - A - EX

**Livraison comprenant:** AG12, Informations pour l'utilisateur

#### → Accessoires, voir:

Connecteur correspondant page 48  
Commande moteur MS02 page 42

**Informations supplémentaires, voir:**  
Informations générales et applications page 4