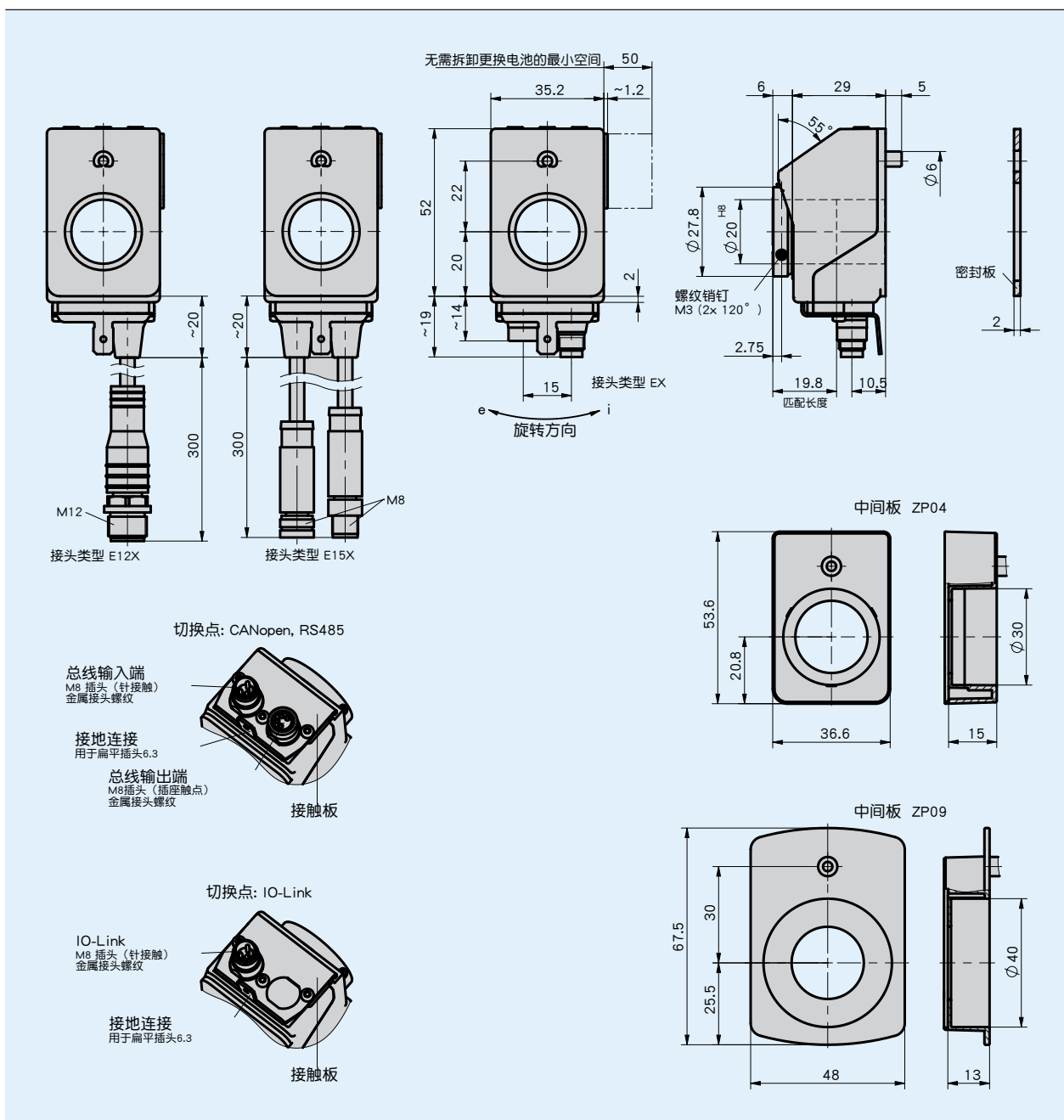
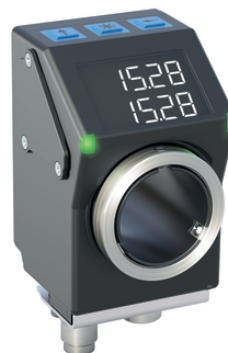


概述

- 带有总线接口或信号通讯接口的电子式位置显示器
- 带背光的双行 LCD 显示器
- 集成调准的理论值和实际值显示
- 通过 LED 状态指示灯引导使用者
- 空心轴带有20毫米直径的不锈钢夹环
- 通过显示器保护玻璃提高了抗冲击强度
- 集成式 RS485 通讯接口、CAN 总线或 IO-Link 系统为可选项
- 使用磁扫描的强大的传感器装置
- 对位置指示器AP04和DA04扩建兼容
- 防护等级 IP53, 可选 IP65
- 工业 4.0 就绪



机械参数

| 特征 | 技术数据 | 补充 |
|--------|-----------------------------|-------------------|
| 轴 | 塑料 | |
| 外壳 | 增强塑料 | 镀铜螺纹式接头 / 金属式接地端子 |
| 颜色 | 黑色, RAL 9005 | |
| 夹环 | 不锈钢 | |
| 转速 | $\leq 500 \text{ min}^{-1}$ | |
| 电缆护套 | 聚氨酯 | 接线方式为 E15X、E12X |
| 电缆曲率半径 | $\geq 30 \text{ mm}$ | 固定安装 |
| 重量 | $\sim 0.07 \text{ kg}$ | |

电气数据

■ CANopen接口

| 特征 | 技术数据 | 补充 |
|---------|-----------------------------------|--------------------------------|
| 工作电压 | 24 V DC $\pm 20 \%$ | 反极性保护 |
| 电流消耗 | $\sim 30 \text{ mA}$ | 带LED运行 $\sim 3 \text{ 毫安每LED}$ |
| 电池寿命 | $\sim 8 \text{ 年}$ | |
| 参数存储器 | 10^5 周期 | 也适用于校准过程 |
| 指示/指示范围 | 5位, 7段LCD, 6 mm高 | 小数点, 双行, 特殊字符(LED 背光 红色/白色) |
| 特殊字符 | 顺时针箭头, 逆时针箭头, 增量, 电池 | |
| 状态指示 | 2 个双色 LED (红/绿) | 位置状态, 可编程 |
| 按键 | 链式尺寸标注功能、参数可调整化、可校准功能 | |
| 接口 | CANopen | 无电气隔离 |
| 连接方式 | 2个M8插头连接器 (A编码) 通过6.3 mm扁平插头接地 | 4针, 1个插孔, 1个销钉 |

■ 接口方式为 RS485

| 特征 | 技术数据 | 补充 |
|---------|--|-------------------------------|
| 工作电压 | 24 V DC $\pm 20 \%$ | 防反极连接 |
| 电流消耗 | $\sim 30 \text{ mA}$ | |
| 电池寿命 | $\sim 8 \text{ 年}$ | |
| 参数存储器 | 10^5 次循环 | 也对校准过程有效 |
| 指示/指示范围 | 5 位数字显示, LCD 由 7 部分组成, 显示数字约 6 mm 高 | 显示小数点、2 行字体、特殊字符 (LED 背光红和白色) |
| 特殊字符 | 顺时针方向箭头、逆时针方向箭头、链式尺寸标注、电池 | |
| 状态指示 | 2 个双色 LED 灯 (红色/绿色) | 位置状态、参数可调整 |
| 按键 | 链式尺寸标注功能、参数可调整化、可校准功能 | |
| 接口 | RS485 | 不带电流隔离功能 |
| 连接方式 | 2 个 M8- 电子连接器 (带 A 编码) 接地连接通过 6.3 mm 扁平插头 | 4 芯端连接、1 头带芯孔、1 头带芯针 |

■ 接口方式 IO-Link

| 特征 | 技术数据 | 补充 |
|---------|---|---|
| 工作电压 | 18 ... 30 V DC | 防反极连接 |
| 电流消耗 | $\sim 30 \text{ mA}$ | |
| 电池寿命 | $\sim 8 \text{ 年}$ | |
| 参数存储器 | 10^5 次循环 | 也对校准过程有效 |
| 指示/指示范围 | 5 位数字显示, LCD 由 7 部分组成, 显示数字约 6 mm 高 | 显示小数点、2 行字体、特殊字符 (LED 背光红和白色) |
| 特殊字符 | 顺时针方向箭头、逆时针方向箭头、链式尺寸标注、电池 | |
| 状态指示 | 2 个双色 LED 灯 (红色/绿色) | 位置状态、参数可调整 |
| 按键 | 链式尺寸标注功能、参数可调整化、可校准功能 | |
| 接口 | IO-Link 版本 1.1 | 按照 IEC 61131-9 V1.1.2 标准, 包括 Package 2015 & Corrigendum |
| 连接方式 | 1 个 M8- 电子连接器 (带 A 编码) 1 个 M12- 电子连接器 (带 A 编码) 接地连接通过 6.3 mm 扁平插头 | 4 芯端连接、1 头带芯针 (连接类型 EX) 4 芯端连接、1 头带芯针 (连接类型 E12X) |

系统数据

| 特征 | 技术数据 | 补充 |
|------|-----------|-------------|
| 扫描 | 磁性 | |
| 分辨率 | 720 增量/转 | 指示值/转 可自由编程 |
| 测量范围 | ≤932067 转 | 编码 |

环境条件

| 特征 | 技术数据 | 补充 |
|------|--|---|
| 环境温度 | 0 … 60 ° C | |
| 储存温度 | -20 … 80 ° C | |
| 相对湿度 | | 不允许凝露 |
| EMV | EN 61326-1 | 对抗扰度有要求的工业, 排放限值等级 B |
| 安全条例 | 按照 DIN EN 61010-1 (VDE 0411-1)、UL 61010-1 标准 | 功率提供有限状态, 根据 DIN EN 61010-1 标准第 9.4 节。 防护等级 II 过电压类别 II 污染成度 2 |
| 防护等级 | IP53 IP65 | EN 60529, 在安装状态下, 安装对应插头 EN 60529, 在安装状态下, 安装对应插头 |
| 耐冲击性 | ≤500 m/s ² , 11 ms | EN 60068-2-27, 半正弦, 3 轴 (+/-), 每 3 次震动 |
| 耐振动性 | ≤100 m/s ² , 10 … 2000 Hz | EN 60068-2-6, 3 轴, 每 10 个循环 |

连接分配

接口

| IO-Link | RS485 | CAN | 芯号 |
|----------|-----------|----------|----|
| L+ (+UB) | TxRx-/D B | CANL | 1 |
| nc | TxRx+/D A | CANH | 2 |
| L- (GND) | +24 V DC | +24 V DC | 3 |
| C/Q | GND | GND | 4 |

工业 4.0

在绝大多数情况下, 与位置指示器进行的数据交换仅限于过程数据的交换。智能指示器却除了提供过程数据之外, 还提供其他状态监视性信息, 以进行从状态监视 Condition Monitoring “至预测性维护 Predictive Maintenance” 等整体过程的评估工作:

| 工艺数据 | 智能显值 | 智能显示功能 |
|------|------|--------|
| 实际位置 | 电池电压 | 准备更换电池 |
| 要求位置 | 速度 | 超载 |

订购

订购表格

| 特征 | 订货数据 | 规格 | 补充 |
|--------|-------|------------------------|-------------------|
| 接口/协议 | IOL | IO-Link 接口方式 | |
| | S3/09 | RS485/SIKONETZ5 | |
| | CAN | CANopen | |
| 空心轴/直径 | 20 | 直径20 mm | |
| | ... | RH12, RH14, RH15, RH16 | 减径套 |
| | | 要求其他种类 | |
| 中间板 | OZP | 无 | |
| | ZP04 | | |
| | ZP09 | 匹配 DA09S | |
| 防护等级 | IP53 | IP53 | |
| | IP65 | IP65 | |
| 接头类型 | EX | 工业插头 | 无电线 |
| | E12X | 电缆引出端头 | 仅限于 IO-Link 接口 |
| | E15X | 电缆引出端 | 仅限于 S3/09, CAN 接口 |
| 软件 | S | 标准软件 | |
| | SW04 | 与 AP04-CAN 兼容 | |
| | SW05 | 与 AP04-SN5 兼容 | |
| | SW06 | 与 AP04-SN3/4 兼容 | |

订购号

AP05 - - - - - - -

A B A C D E F

供货范围: AP05, 安装说明

你会发现配件:

变径套 RH09
 气动夹板 KP09P
 夹板 KPE04
 电池单元 ZB1027
 简易触摸控制 ETC5000
 延长线 KV04S1
 对应插头总览
 配套插头, 4针, 插槽
 配套插头, 4针, 插头
 总线连接器, 4针, 插头

www.siko-global.com
 www.siko-global.com
 www.siko-global.com
 www.siko-global.com
 www.siko-global.com
 www.siko-global.com
 www.siko-global.com
 订购号 84209
 订购号 84210
 订购号 BAS-0005