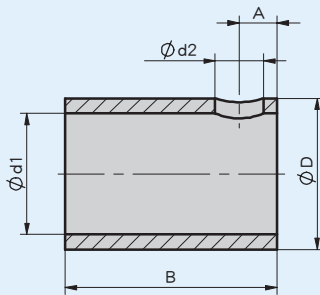
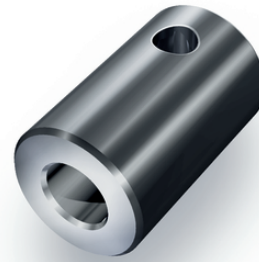


概述

- 安装简便快捷
- 发蓝处理钢材或不锈钢



	A	B	ØD	Ød1	Ød2
RH01	3.75	20	20 _{f7}	≤18 ^{H7}	5.5
RH02	4.0	30	30 _{f7}	≤28 ^{H7}	5.5
RH03	4.5	30	25 _{f7}	≤22 ^{H7}	5.5
RH04	2.8	17	14 _{f7}	≤12 ^{H7}	4.2
RH05	3	25	30 ^{0.1} _{0.2}	≤20 ^{H7}	2xM4 (120°)
RH07	2.5	14	10 _{f7}	≤8 ^{H7}	3.2
RH08	3.0	20	14 _{f7}	≤12 ^{H7}	5.2
RH09	3.0	20	20 _{f7}	≤18 ^{H7}	2x3.6 (120°)

机械参数

	RH01	RH02	RH03	RH04	RH05	RH07	RH08	RH09
匹配指示器	DA05/1 DA08 DA09S DE10***	DA10* DA10R/1* DE10**** DE10P	DA10** DA10R/1**	DA04 DE04	KP09P	DA02 DK05	DK01 DK02	AP05 AP10*** AP20*** GS04
d ^{H7} , 抛光钢材 料号	6、6.35、8、 10、12、 12.7、14、 15、15.875、 16、17、18	10、12、12、 7、14、15、 16、18、19、 05、20、 22、24、25、 25.4、26、 28	18、20、22	4、5、6、 6.35、8、 9.525、10、 12	12、14、15、 16、20	6、6.35、7、 8	5、6、6.35、 8、9、 9.525、10、 12	
d ^{H7} , 不锈钢材 料号	VA8、 VA9.525、 VA10、 VA12、 VA12.7、 VA14、 VA15、 VA15.875、 VA16、 VA19.05	VA12.7、 VA20、 VA24、 VA25、 VA25.4		VA6.35、 VA8、 VA9.525、 VA10、 VA12、 VA12.7、 VA13		VA8		VA8、 VA9.525、 VA10、 VA12、 VA12.7、 VA14、VA15、 VA15.875、 VA16、 VA18、 VA19.05

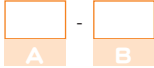
* 只在轴 WK; ** 只在轴 WL; *** 只在轴 20; **** 只限于轴于 30
提示:亮橙色是预订标记。

订购

订购表格

特征	订货数据	规格	补充
安装位置	...	A RH01, RH02, RH03, RH04, RH05, RH07, RH08, RH09	
内径 d1	...	B 见表格“机械参数”	

订购号



供货范围: RH, 螺纹杆