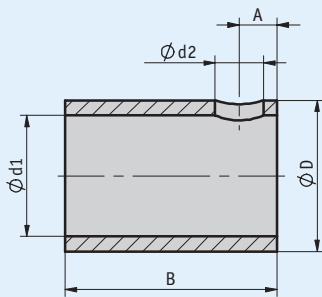
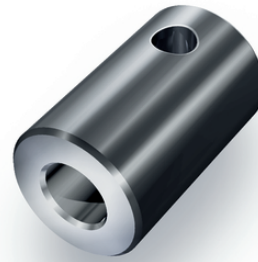


Perfil

- Montaje sencillo y rápido
- Acero pavonado o acero fino



	A	B	ØD	Ød1	Ød2
RH01	3.75	20	20 _{f7}	≤18 ^{H7}	5.5
RH02	4.0	30	30 _{f7}	≤28 ^{H7}	5.5
RH03	4.5	30	25 _{f7}	≤22 ^{H7}	5.5
RH04	2.8	17	14 _{f7}	≤12 ^{H7}	4.2
RH05	3	25	30 ^{0.1} _{0.2}	≤20 ^{H7}	2xM4 (120°)
RH07	2.5	14	10 _{f7}	≤8 ^{H7}	3.2
RH08	3.0	20	14 _{f7}	≤12 ^{H7}	5.2
RH09	3.0	20	20 _{f7}	≤18 ^{H7}	2x3.6 (120°)

Datos mecánicos

	RH01	RH02	RH03	RH04	RH05	RH07	RH08	RH09
apto para la indicación	DA05/1 DA08 DA09S DE10***	DA10* DA10R/1* DE10**** DE10P	DA10** DA10R/1**	DA04 DE04	KP09P	DA02 DK05	DK01 DK02	AP05 AP10*** AP20*** GS04
Ø ^{H7} acero, bruñido	6, 6.35, 8, 10, 12, 12.7, 14, 15, 15.875, 16, 17, 18	10, 12, 12.7, 14, 15, 16, 18, 19.05, 20, 22, 24, 25, 25.4, 26, 28	18, 20, 22	4, 5, 6, 6.35, 8, 9.525, 10, 12	12, 14, 15, 16, 20	6, 6.35, 7, 8	5, 6, 6.35, 8, 9, 9.525, 10, 12	
Ø ^{H7} acero fino	VA8, VA9.525, VA10, VA12, VA12.7, VA14, VA15, VA15.875, VA16, VA19.05	VA12.7, VA20, VA24, VA25, VA25.4		VA6.35, VA8, VA9.525, VA10, VA12, VA12.7, VA13		VA8		VA8, VA9.525, VA10, VA12, VA12.7, VA14, VA15, VA15.875, VA16, VA18, VA19.05

* Sólo en el eje WK; ** Sólo en el eje WL; *** Sólo en el eje 20; **** Sólo en el eje 30

Observación: lo destacado en color naranja son características del pedido.

Pedido

■ Tabla de pedidos

Característica	Datos de pedido	Especificación	Complemento
Posición de montaje	... A	RH01, RH02, RH03, RH04, RH05, RH07, RH08, RH09	
Diámetro interior d1	... B	ver tabla de "datos mecánicos"	

■ Clave de pedido



Volumen del suministro: RH, Pasador roscado