
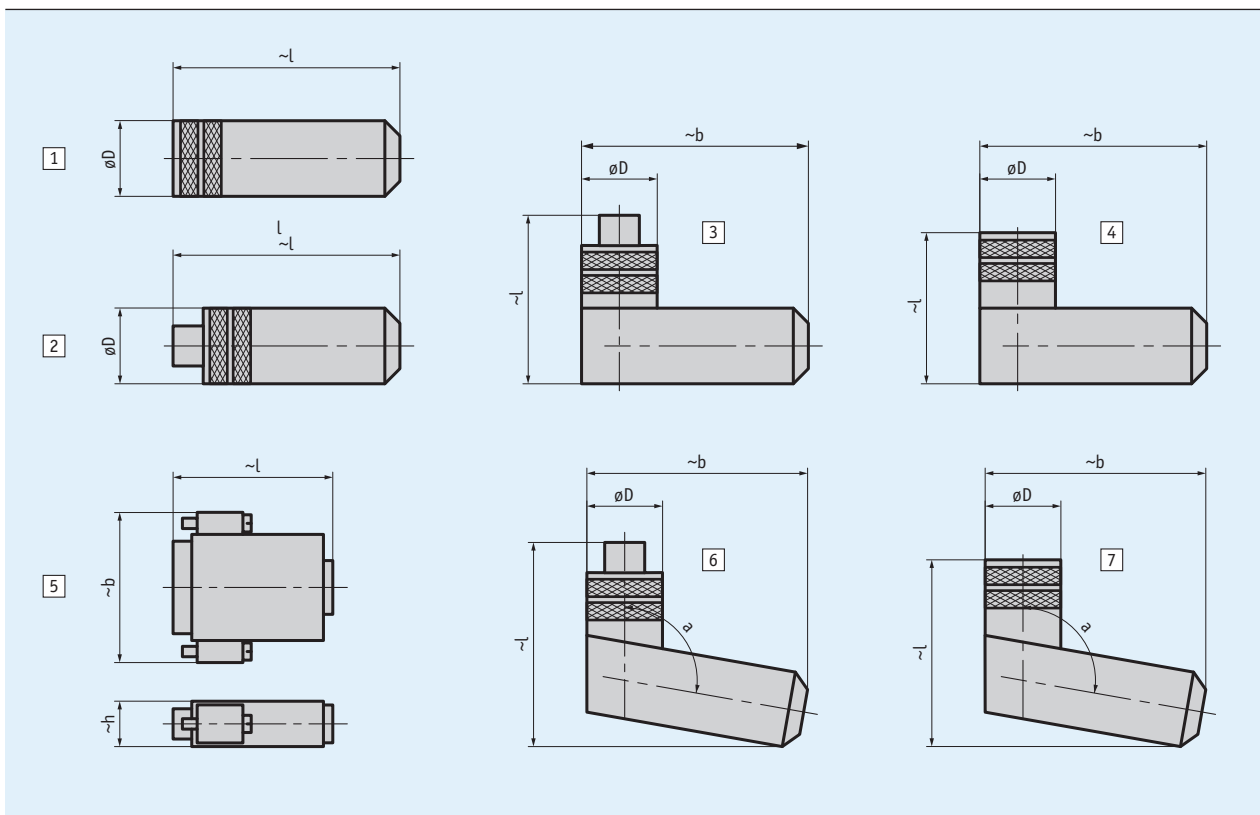
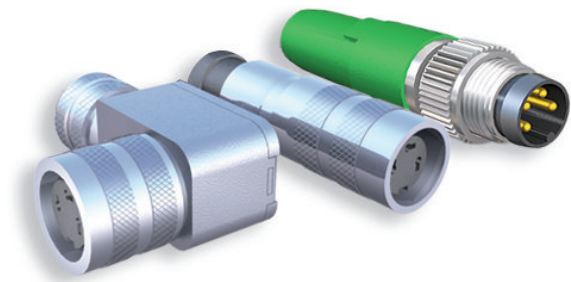


Perfil

- Contraenchufe recto
- Contraenchufe acodado
- Enchufe D-SUB
- Contraenchufe recto

 En estado atornillado, la distancia al aparato aumenta en aprox. 3 mm.



Pedido

■ Visión de conjunto del pedido

Clave de pedido	Imagen	Tipo	PIN	Denominación	ø cable	øD	l	b	h	a
71364+71365	5	D-SUB	9	clavija+cubierta	≤8.5		35	31	15.5	
71366+71365	5	D-SUB	9	hembrilla+cubierta	≤8.5		35	31	15.5	
73947+73946	5	D-SUB	15	hembrilla+cubierta	≤8.5		42	40	15.2	
76141	1	M16	7	hembrilla	4 ... 6	18.5	61			
76572	1	M16	12	hembrilla	6 ... 8	18.5	62			
77087	1	M16	7	hembrilla	6 ... 8	18.5	62			
78088	4	M16	7	caja derivación en ángulo	4 ... 6	20	38	54		
79665	4	M16	7	caja derivación en ángulo	6 ... 8	20	38	54		
79666	4	M16	12	caja derivación en ángulo	6 ... 8	20	38	54		
81351	1	M9	8	hembrilla	3.5 ... 5	14	38			
81363	4	M16	3	caja derivación en ángulo	4 ... 6	20	38	54		
81487	1	M9	3	hembrilla	3.5 ... 5	14	38			
81935	1	M23	12	hembrilla	≤8.5	26	51.1			
82182	1	M16	3	hembrilla	4 ... 6	18.5	61			
82247	4	M9	4	caja derivación en ángulo	3.5 ... 5	14	30	30.5		
82366	4	M9	3	caja derivación en ángulo	3.5 ... 5	14	30	30.5		
82804	7	M12 B-cod.	5	caja derivación en ángulo	4 ... 8	19	48	41		100°
82805	6	M12 B-cod.	5	enchufe acodado	4 ... 8	19	50	41		100°
82815	2	M12 A-cod.	5	enchufe terminal de bus (CAN)		14.5	55			
82816	2	M12 B-cod.	5	enchufe terminal de bus (PB)		14.2	44			
83006	7	M12 A-cod.	5	caja derivación en ángulo	4 ... 8	19	48	41		100°
83007	6	M12 A-cod.	5	enchufe acodado	4 ... 8	19	50	41		100°
83091	7	M12 A-cod.	4	caja derivación en ángulo	4 ... 8	19	48	41		100°
83419	1	M12 A-cod.	4	hembrilla	4 ... 6	20	54			
83447	1	M9	4	hembrilla	3.5 ... 5	14	38			
83525	1	M12 A-cod.	8	hembrilla	6 ... 8	20	57			
83526	1	M12 A-cod.	4	hembrilla	6 ... 8	20	57			
83527	2	M12 A-cod.	8	clavija	6 ... 8	20	62			
83991	1	M12 B-cod.	5	hembrilla	6 ... 8	20	57			
83992	2	M12 B-cod.	5	clavija	6 ... 8	20	62			
84109	1	M12 A-cod.	5	hembrilla	6 ... 8	20	57			
84209	1	M8	4	hembrilla	3.5 ... 5	12	43			
84210	2	M8	4	clavija	3.5 ... 5	12	50			
84732	2	M12 A-cod.	5	clavija	6 ... 8	20	62			
85057	1	M16	3	hembrilla	6 ... 8	18.5	62			
85058	4	M16	3	caja derivación en ángulo	6 ... 8	20	38	54		
85277	1	M12 A-cod.	12	hembrilla	6 ... 8	20	57			
85278	4	M12 A-cod.	12	caja derivación en ángulo	6 ... 8	20	38	54		
87599	7	M12 A-cod.	8	caja derivación en ángulo	4 ... 8	19	48	41		100°
87600	3	M12 D-cod.	4	enchufe acodado	6 ... 8	20	42	54		
87601	2	M12 D-cod.	4	clavija	6 ... 8	20	63			
89115	1	M12 T-cod.	4	hembrilla	5 ... 8	20	65			
BAS-0005	2	M8	4	enchufe terminal de bus		12	45			

■ Clave de pedido



Volumen del suministro: Contraenchufe