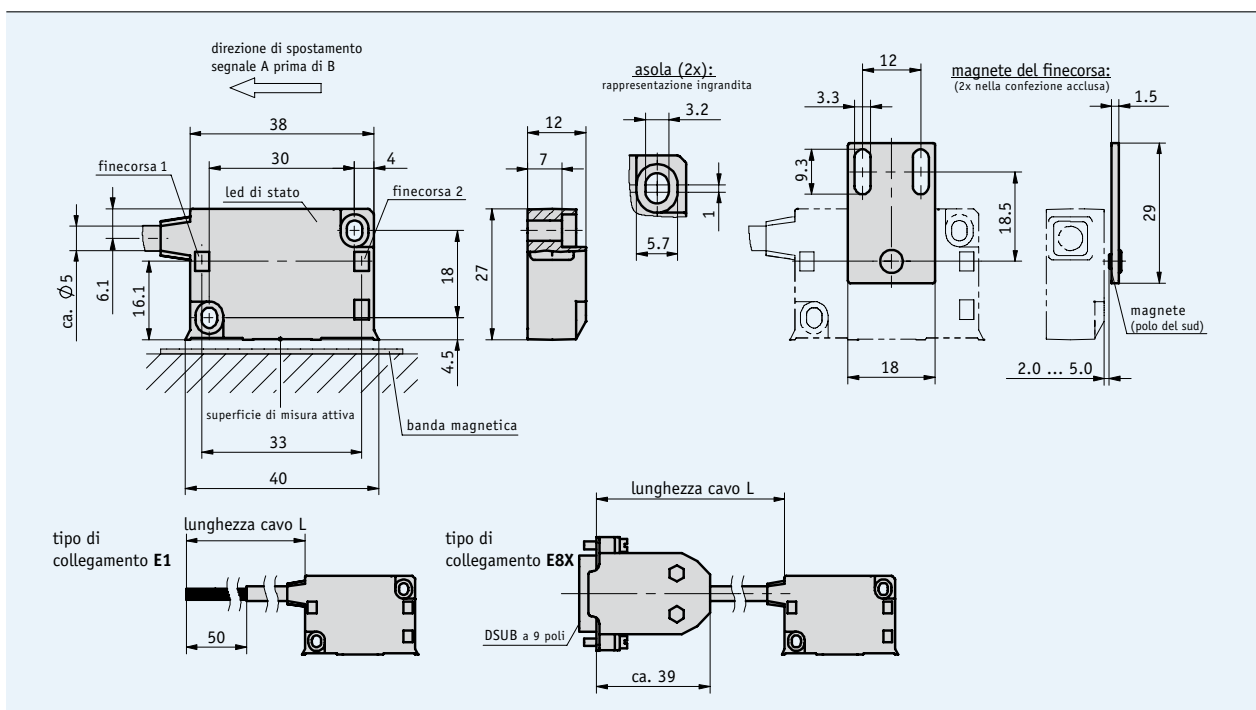


Descrizione

- Max. risoluzione fino a 0.2 μm
- Ripetibilità $\pm 1 \mu\text{m}$
- Distanza di lettura sensore/banda max. 0.4 mm
- LED (alimentazione e commutazione segnali)
- Robusta custodia in metallo
- Due interruttori di finecorsa integrati, scansione laterale



Dati meccanici

Caratteristiche	Dati tecnici	Ulteriori informazioni
Anello magnetico	MB100	
Precisione di sistema	$\pm 10 \mu\text{m}$	
Ripetibilità	max. $\pm 1 \mu\text{m}$	
Distanza di lettura sensore/banda	0.1 ... 0.4 mm 0.1 ... 0.2 mm	con segnale di zero O, I con segnale di zero RB
Velocità di traslazione	dipende da risoluzione e distanza fra gli impulsi	si veda tabella
Custodia	pressoprogetto di zinco	coperchio frontale in alluminio
Cavo sensore	PUR	adatto per catene portacavi
Temperatura di esercizio	-10 ... +70 °C	
Temperatura di stoccaggio	-30 ... +80 °C	
Umidità dell'aria	100 % umidità relativa	formazione di brina ammessa
Grado di protezione	IP67	
Resistenza alle vibrazioni	10 g/50 Hz	
Max. corsa utile	infinita	in incrementi di 90 m

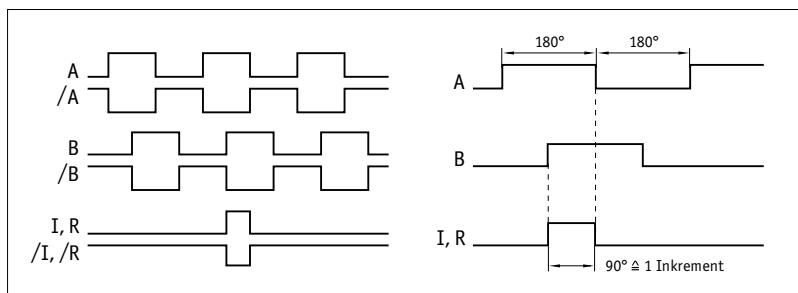
■ Velocità di traslazione

	Velocità di traslazione V max. (m/s)				
Risoluzione (µm)	0.2	0.64	0.32	0.16	0.08
	1	3.20	1.60	0.80	0.40
	2	6.40	3.20	1.60	0.80
	5	16.00	8.00	4.00	2.00
Distanza impulsi (µs)	0.25	0.50	1.00	2.00	
Frequenza di conteggio (kHz)	1000.00	500.00	250.00	125.00	

Dati elettrici

Caratteristiche	Dati tecnici	Ulteriori informazioni
Tensione di esercizio	6.5 V DC ... 30 V DC 4.75 V DC ... 6 V DC	protezione da inversione di polarità su UB senza protezione da inversione di polarità su UB
Corrente assorbita	<25 mA	senza carico
Tipo di collegamento	terminale cavo aperto D-SUB a 15 poli	
Circuito di uscita	LD, RS422	
Segnali di uscita	A, /A, B, /B, I, /I, o R, /R	
Largh. di impulso segnale di rifer.	1 o 4 incrementi	
Risoluzione	0.2, 1, 2, 5 µm	
Classe di protezione ai disturbi	3	IEC-61000-6-2
Conteggio in tempo reale	output segnali proporzionale a velocità	
Livello del segnale high	>2.5 V	
Livello del segnale low	<0.5 V	

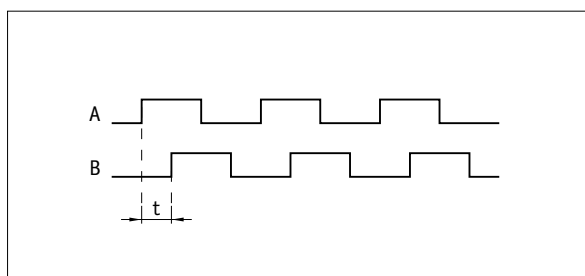
■ Indicazioni del segnale



! Lo stato logico dei segnali A e B non è definito in rapporto al segnale di indice I o al segnale di zero R. Esso può quindi discostarsi dall'indicazione del segnale.

! Il segnale di riferimento o di indice con lunghezza segnale di 4 incrementi (360°) è valido solo a partire dal 5° conteggio. Dopo l'inserimento della tensione di esercizio va considerato un corrispettivo ritardo.

■ Distanza impulsi



Esempio: Distanza fra gli impulsi t = 1 µs
(L'elettronica a valle deve essere in grado di lavorare con 250 kHz)

Formula per frequenza di conteggio = $\frac{1}{1 \mu s \times 4} = 250 \text{ kHz}$

Cablaggio

■ Senza segnale di zero

Segnale	E1	E8X
L1	blu	1
L2	violetto	2
/B	verde	5
B	arancio	6
A	rosso	7
/A	giallo	8
GND	nero	10
+UB	marrone	12
Schermo		14
N.C.		3,4,9,11,13,15

■ Con segnale di zero

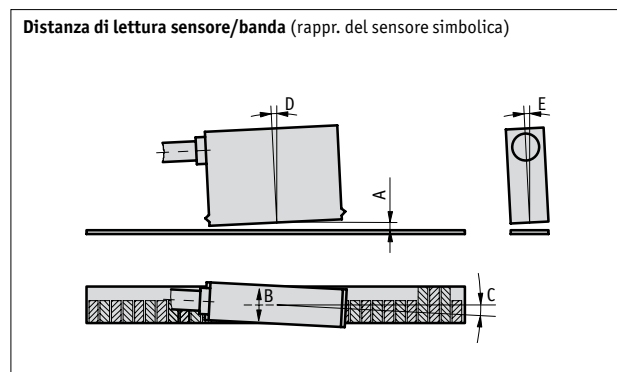
Segnale	E1	E8X
L1	grigio	1
L2	bianco	2
/I, /R	violetto	3
I,R	blu	4
/B	verde	5
B	arancio	6
A	rosso	7
/A	giallo	8
GND	nero	10
+UB	marrone	12
Schermo		14
N.C.		9,11,13,15

Istruzioni di montaggio

Con i sistemi con punti di riferimento nella banda magnetica fare sempre attenzione che l'allineamento fra sensore e banda sia corretto (si veda immagine).

Segnale di zero	O, I	RB
A, Distanza di lettura sensore/banda	max. 0.4 mm	max. 0.2 mm
B, Scostamento laterale	max. ± 2 mm	max. ± 0.5 mm
C, Errore di allineamento	$< \pm 3^\circ$	$< \pm 3^\circ$
D, Inclinazione longitudinale	$< \pm 1^\circ$	$< \pm 1^\circ$
E, Inclinazione laterale	$< \pm 3^\circ$	$< \pm 3^\circ$

Distanza di lettura sensore/banda (rappr. del sensore simbolica)



Ordine

■ Avvertenza sull'ordine

L'elettronica interna può generare impulsi di conteggio veloci la cui lunghezza è limitata dall'intervallo tra due impulsi. L'elettronica a valle deve essere regolata di conseguenza. Se necessario, scegliere precedentemente l'intervallo degli impulsi.

■ Codifica codice

Caratteristiche	Dati ordine	Specifiche	Ulteriori informazioni
Tensione di esercizio	10	6.5 ... 30 V DC	
	11	4.75 ... 6 V DC	
Tipo di collegamento	E1	terminale cavo aperto	
	E8X	D-SUB a 15 poli senza controconnettore connettori precablati su richiesta	
Lunghezza cavo L	...	1 ... 20 m, in incrementi di 1 m altri su richiesta	
Segnale di zero	0	senza	
	I	periodico	
Risoluzione in µm	...	0.2, 1, 2, 5	
Distanza impulsi in µs	...	0.25, 0.5, 1, 2	

■ Codice di ordinazione

MSK1100 - - - - - -

Volume di fornitura: MSK1100, documentazione utente, viti di fissaggio ad esagono incassato M3 x 14 mm ISO 4762, rosette elastiche M3 DIN 7980, eliminazione della trazione per cavo sensore, distanziometro 0.2 mm, 2x magneti di attivazione per finecorsa