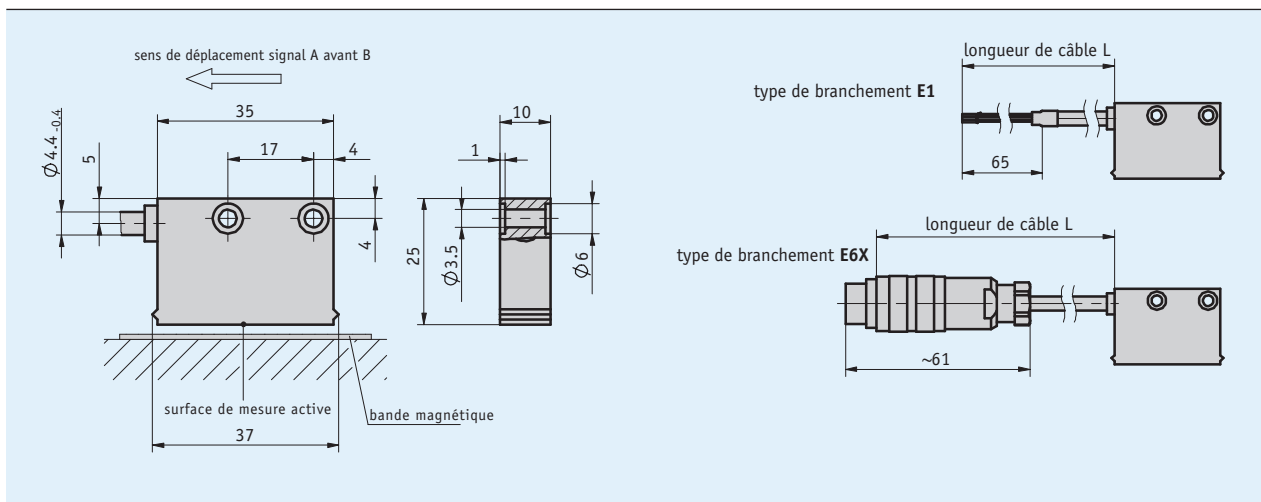
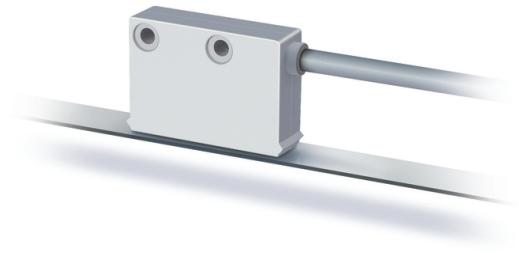


Profil

- Résolution 1 mm max.
- Reproductibilité ± 1 incrément
- Fonctionne avec bande magnétique MB400
- Distance de lecture ≤ 4 mm



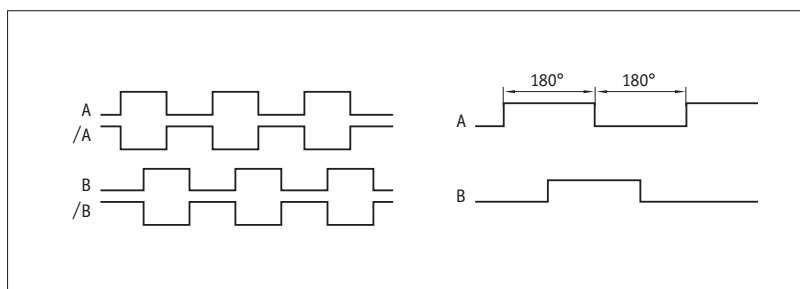
Données mécaniques

Caractéristique	Caractéristiques techniques	Complément
Boîtier	plastique blanc	
Entrefer capteur/bande	0.1 ... 4 mm	
Gaine de câble	PUR, compatible avec chaîne entr.	4 fils $\varnothing 4.4_{-0.4}$ mm
Rayon de flexion câble	5x diamètre de câble	statique
	7.5x diamètre de câble	dynamique
Durée de vie câble	>5 millions de cycles	pour les conditions de test suivantes : déplacement 4.5 m vitesse de déplacement 3 m/s accélération 5 m/s^2 température ambiante $20 \text{ }^\circ\text{C} \pm 5 \text{ }^\circ\text{C}$

Données électriques

Caractéristique	Caractéristiques techniques	Complément
Tension de service	24 V CC±20 %	protégé contre l'inversion de polarité
Consommation de courant	<20 mA	non chargé
Circuit de sortie	PP	
Signaux de sortie	A, B	phase décalée de 90°
Niveau de signal de sortie high	>UB - 3.5 V	
Niveau de signal de sortie low	<2 V	
Temps de latence	1.5 µs	
Demande temps réel	transmission de signaux proportionnelle à la vitesse	
Type de branchement	extrémité de câble ouverte	
	connecteur	7 pôles

■ Images de signal



Données de système

Caractéristique	Caractéristiques techniques	Complément
Résolution	1 mm	à évaluation quadruple
Précision du système	±(1 + 0.03 x L) mm, L en m	pour T _U = 20 °C
Reproductibilité	±1 mm	
Plage de mesure	∞	
Vitesse de déplacement	≤10 m/s	

Conditions ambiantes

Caractéristique	Caractéristiques techniques	Complément
Température ambiante	-10 ... 70 °C	
Température de stockage	-30 ... 80 °C	
Humidité relative	100 %	formation de rosée autorisée
CEM	EN 61000-6-2	résistance aux interférences / nuisances
	EN 61000-6-4	perturbation / émission
Type de protection	IP67	EN 60529
Résistance aux chocs	500 m/s ² , 11 ms	EN 60068-2-27
Résistance aux vibrations	100 m/s ² , 5 ... 150 Hz	EN 60068-2-6

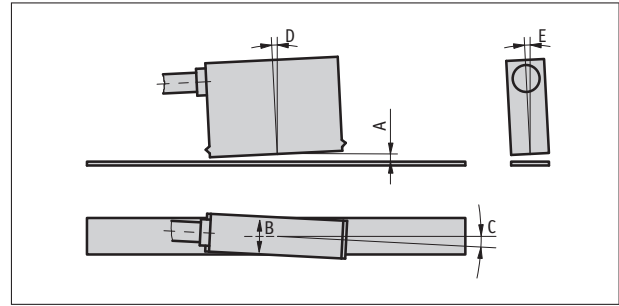
Affectation des broches

■ Non inversé

Signal	E1	E6X
GND	noir	1
A	rouge	2
B	orange	3
nc		4
+UB	marron	5
nc		6
nc		7
Schirm	blanc	

Instruction de montage

A, distance de lecture capteur/bande	≤4 mm
B, décalage latéral	±2 mm
C, défaut d'alignement	±3°
D, inclinaison longitudinale	±3°
E, inclinaison latérale	±3°



Représentation symbolique

Commande

■ Indication relative à la commande

Un ou plusieurs des composants suivants sont nécessaires :

Bande magnétique MB400

www.siko-global.com

■ Tableau de commande

Caractéristique	Références	Spécification	Complément
Type de branchement	E1	extrémités de câble ouvertes	
	E6X	A	connecteur rond sans connecteur correspondant
			rallonge sur demande
Longueur de câble	...	B	01.0 ... 20 m, par pas de 1 m
			autres sur demande

■ Clé de commande

MSK400/1 - -

Étendue de la livraison: MSK400/1, Instructions de montage, Kit de fixation