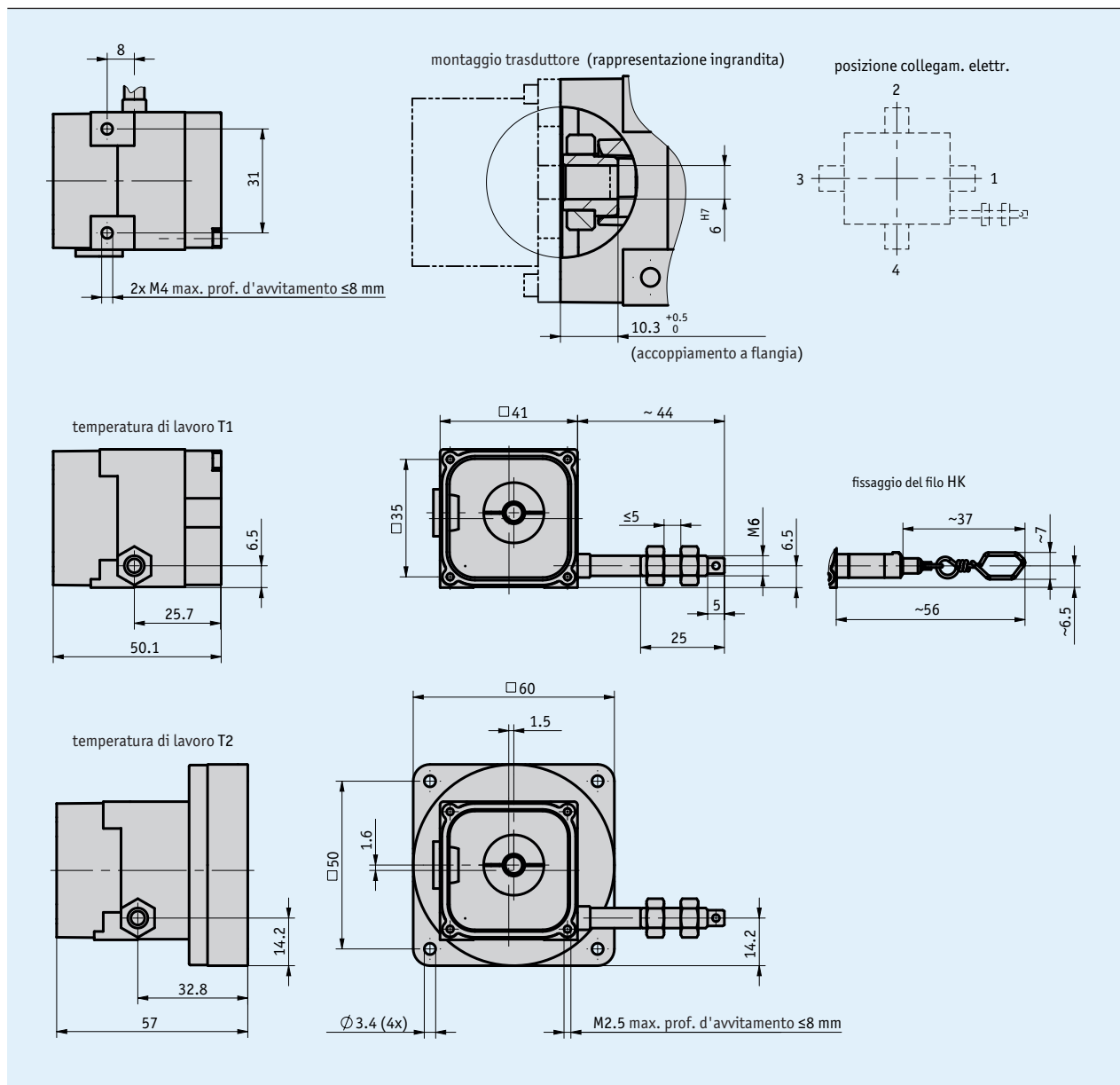
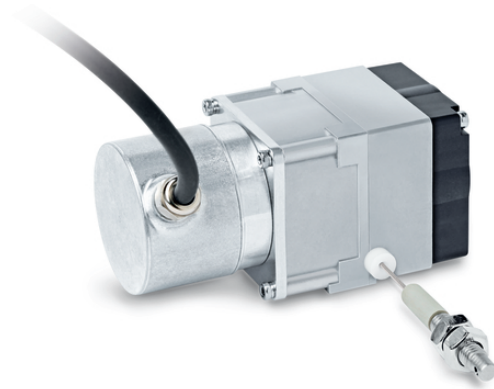


### Profilo

- Trasduttore a filo per encoder con flangia max.  $\varnothing$  36 mm
- Corsa utile max. 2000 mm
- Corpo robusto in pressogetto di zinco, modello resistente, filo ad alta stabilità (Nirosta)
- Modello molto compatto



### Dati meccanici

Caratteristica	Dati tecnici	Ulteriori informazioni
Corpo	pressogetto di zinco	
Tipo di filo	∅0.45 mm	Acciaio inossidabile, con guaina in materiale sintetico
Forza di estensione	≥2 N	temperatura di lavoro T1
	≥11 N	temperatura di lavoro T2
Tratto di misura/ Rotazione del tamburo	100 mm	
Peso	~0.2 kg	

### Dati elettrici

Troverete gli encoder idonei sul nostro sito web [www.siko-global.com](http://www.siko-global.com). Sono adatti ...

- per le uscite analogiche quale corrente o tensione: AV3650M
- per le uscite incrementali: IV2800
- per le uscite assolute: WV3650M, WV36M/CAN

Gli encoder SIKO dispongono tra l'altro delle seguenti interfacce: incrementale, SSI, CANopen, IO-Link

Le specifiche tecniche di questi apparecchi sono disponibili nelle relative schede tecniche. Si possono impiegare molteplici modelli di trasduttori di fabbricanti diversi.

### Dati di sistema

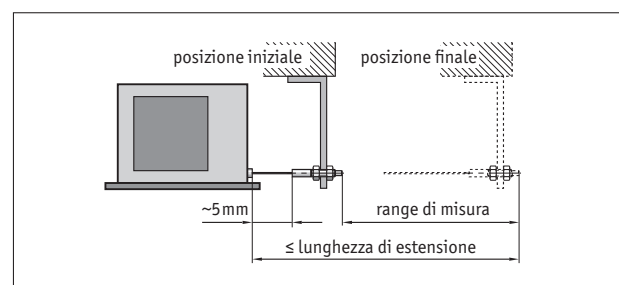
Caratteristica	Dati tecnici	Ulteriori informazioni
Ripetibilità	±0.15 mm	secondo la direzione di avvio
Velocità di traslazione	≤1 m/s	

### Condizioni ambientali

Caratteristica	Dati tecnici	Ulteriori informazioni
Temperatura ambiente	-10 ... 80 °C	T1
	-40 ... 80 °C	T2

### Istruzioni di montaggio

Fissando il filo bisogna far attenzione che l'estensione del filo sia dritta, ossia perpendicolare all'uscita del filo. **Si consiglia:** scegliere la posizione iniziale solamente dopo aver esteso il filo di ca. 5 mm. In tal modo si evita che l'estensione del filo in fase di ritorno arrivi alla battuta.



Rappresentazione simbolica

### Ordine

#### Riferimento ordine

Sono necessari uno o più componenti di sistema:

Flangia di montaggio ZB4002  
 Trasduttore incrementale IV2800  
 Encoder assoluto WV3650M  
 Encoder assoluto WV36M/CAN

[www.siko-global.com](http://www.siko-global.com)  
[www.siko-global.com](http://www.siko-global.com)  
[www.siko-global.com](http://www.siko-global.com)  
[www.siko-global.com](http://www.siko-global.com)

#### Tabella ordini

Caratteristica	Dati ordine	Specifica	Ulteriori informazioni
Fissaggio del filo	GW	A	alloggiamento filo con filetto
	HK		
Modello trasduttore	OG6	B	senza trasduttore
	S6		possibili molteplici trasduttori
Posizione collegamento elettrico	1	C	in direzione uscita filo o assiale
	2		in alto
	3		di fronte all'uscita del filo
	4		in basso
	0		senza trasduttore
Temperatura di lavoro	T1	D	-10 ... +80 °C
	T2		-40 ... +80 °C

#### Codice di ordinazione

SG21 -  -  -  -   
 A B C D

**Volume di fornitura:** SG21, Istruzioni per il montaggio

**Per gli accessori si rimanda a:**

Rullo di rinvio UR  
 Prolunga filo SV

[www.siko-global.com](http://www.siko-global.com)  
[www.siko-global.com](http://www.siko-global.com)